

Daily Strategy: ฝนตกทางโน้น หนาวถึงทางนี้

ตลาดหุ้นเมื่อวันศุกร์

SET ปิดลบ 9 จุด ปรับลงในทิศทางเดียวกับตลาดหุ้นต่างประเทศกังวลเงินเฟ้อสหรัฐยังพุ่งสูง นักลงทุนต่างชาติพลิกเป็นขายสุทธิ 3,860 ล้านบาท หุ้นโรงกลั่นโดนเทขายมากที่สุดหลังมีกระแสข่าวว่าภาครัฐหาแนวทางปรับลดค่าการกลั่นหรือราคาหน้าโรงกลั่นเพื่อลดราคาขายปลีกน้ำมันในประเทศช่วยเหลือประชาชน

แนวโน้มตลาดหุ้นวันนี้

ประเมิน SET ปรับตัวลงแนวรับ 1,620 / 1,610 จุด ตามความกังวลเศรษฐกิจถดถอยหลัง CPI สหรัฐเดือนพ.ค. พุ่ง new high โดย +8.6% YoY ส่งผลให้ FED อาจเร่งขึ้นดอกเบี้ยเพื่อสกัดเงินเฟ้อซึ่งสะท้อนได้จาก US Bond yield 10 ปี พุ่งเหนือ 3.1% นอกจากนี้จีนอาจ Lockdown บางพื้นที่ของเซี่ยงไฮ้เพื่อควบคุม Covid-19 ยิ่งกดดันต่อทิศทางการลงทุน จึงแนะนำรอซื้อช่วงอ่อนตัวแบบ Selective buy วันที่ 14-15 มิ.ย. การประชุม FOMC คาด FED ปรับขึ้นอัตราดอกเบี้ย 0.5%

กลยุทธ์การลงทุน: Selective buy

- GPSC BGRIM SCGP EPG sentiment บวกราคาน้ำมันดิบอ่อนตัวลง
- AOT MINT CENTEL BDMS BH CPALL CPN AMATA อานิสงส์การเปิดประเทศ
- TU ASIAN GFPT กลุ่มส่งออกได้อานิสงส์เงินบาทอ่อนค่า

หุ้นแนะนำวันนี้

- BEM (ปิด 9 ซีโอ/เป่า 10 บาท) จำนวนผู้เข้าใช้บริการรถไฟฟ้าใต้ดิน และ ทางด่วนเพิ่มขึ้นจากเปิดเทอม และเปิดประเทศ และมี Upside หลัง รฟม.เปิดขายของประมูลงานรถไฟฟ้าสายสีส้มซึ่ง CK + BEM มีโอกาสชนะประมูลมากที่สุด (เพราะงานส่วนใหญ่เป็นงานใต้ดิน)
- DTAC (ปิด 44.75 ซีโอ/เป่า 54.5 บาท) ราคาตลาดลงสะท้อนกระแสคัดค้านการควบรวมกิจการระหว่าง TRUE กับ DTAC ไปแล้วและราคาหุ้นในปัจจุบันเริ่มมี Upside หลังจากทีลดลงต่ำกว่าราคา Tender offer ที่ระดับ 47.76 บาท ส่วนกระบวนการควบรวมน่าจะเร็วขึ้นหลัง กสทช. เสร็จสิ้นการทำประชาสัมพันธ์ไปแล้ว

บทวิเคราะห์วันนี้

BEM (ปิด 9 ซีโอ/เป่า 10), PROPERTY SECTOR, STRATEGY

ประเด็นสำคัญวันนี้

- (-) ดาวโจนส์ร่วง 880 จุด กลัวเฟดเร่งขึ้นดอกเบี้ยหลังเงินเฟ้อพุ่งสูงสุดในรอบ 40 ปี: ดัชนีตลาดหุ้นดาวโจนส์ร่วงหนักต่อเนื่องเป็นวันที่ 2 อีก 880 จุด หลังจากทีสหรัฐรายงานอัตราเงินเฟ้อทั่วไป (Headline inflation) เดือน พ.ค. พุ่งแตะระดับ 8.6% สูงสุดในรอบ 40 ปี ขณะที่เงินเฟ้อพื้นฐาน (Core inflation) ลดลงจาก 6.2% เป็น 6% ยังมากกว่าที่ตลาดคาดกันไว้ที่ 5.9%
- (-) จับตา FED Meeting จะขึ้นดอกเบี้ย 0.5% หรือ 0.75% และติดตาม Fed dot plot สำหรับช่วงที่เหลือ: เบื้องต้น Consensus ยังมั่นใจว่าเฟดจะปรับขึ้นอัตราดอกเบี้ย 0.5% ในการประชุมที่จะมีขึ้นในช่วงวันที่ 14-15 มิ.ย. นี้ และคาดว่าจะเพิ่มอีก 0.50% ในการประชุมเดือน ก.ค. เช่นกัน แต่ช่วงเวลาที่เหลือยังไม่แน่นอนต้องจับสัญญาณจาก Fed dot plot ว่า จะปรับขึ้นดอกเบี้ยรุนแรงแค่ไหนหากมีการส่งสัญญาณที่ Aggressive จะกดดันให้ตลาดทรุดตัวมากขึ้น
- (-) โรงกลั่นมี Sentiment ลบจากข่าวภาครัฐหาแนวทางลดค่าการกลั่นเพื่อช่วยเหลือประชาชน: รัฐบาลเตรียมออกแนวทางเพื่อลดผลกระทบจากราคาขายปลีกน้ำมันในประเทศที่พุ่งสูงเพื่อช่วยลดค่าครองชีพให้กับประชาชน ซึ่งหนึ่งในแนวทางคือการปรับลดราคาหน้าโรงกลั่นหรือลดค่าการกลั่น และอีกแนวทางคือการเก็บภาษีลาภลอย หากเป็นจริงจะส่งผลกระทบต่อธุรกิจโรงกลั่นทั้งกลุ่มจากรายได้และผลกำไรที่ลดลงปัจจัยนี้จึงเป็น Overhang กดดันราคาหุ้นจนกว่าจะมีความชัดเจน

สารบัญ	
บทวิเคราะห์ทางเทคนิค	2
สรุปข่าวในประเทศและต่างประเทศ	3
ข้อมูลดัชนีหลักทรัพย์ประเทศต่างๆ	4
ราคาสินทรัพย์ประเภทต่างๆ	5
ทิศทางกระแสเงินทุนต่างชาติ	6
ราคาสินค้าโภคภัณฑ์	7
การถือครองหุ้นของนักลงทุนต่างชาติ	8
ข้อมูลการซื้อขาย NVDR	9
ข้อมูลการซื้อขาย Single Stock Future	10
สรุปการซื้อขายหุ้นของผู้บริหาร	11
หลักทรัพย์ที่เข้าข่ายมาตรการกำกับการซื้อขาย	12
หลักทรัพย์ภายใต้เครื่องหมาย C (Caution)	13
ปฏิทินการประกาศตัวเลขเศรษฐกิจที่สำคัญ	14
ปฏิทินหุ้น	15

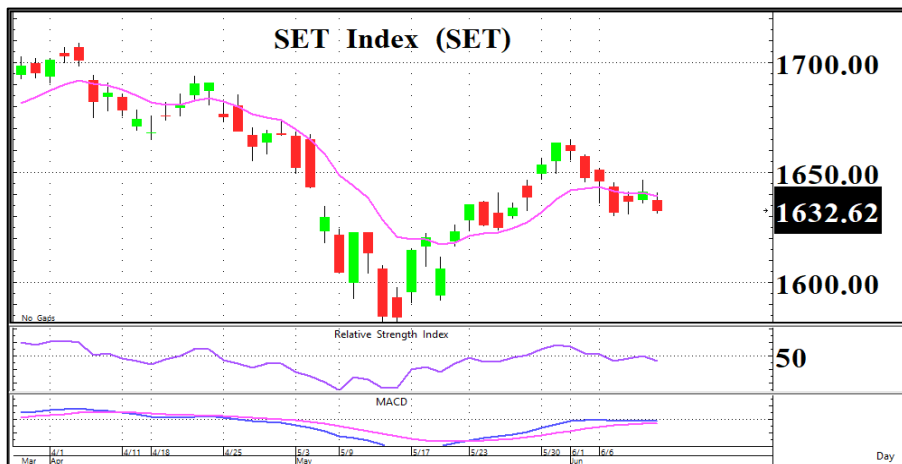
สรุปภาวะตลาด			
	Last	Chg (pts)	%Chg
SET	1,632.6	(8.72)	-0.53%
SET100	2,245.7	(12.51)	-0.55%
SET50	987.61	(5.54)	-0.56%
mai	642.79	1.47	0.23%
SET Turnover (Btm)		59,629	
SET Market Cap. (Btm)		19,466,537	
SET PE (x)		19.23	
SET PBV (x)		1.72	

สรุปการซื้อขายแยกตามกลุ่มผู้ลงทุน				
	10 Jun	wtd	mtd	ytd
SET (ล้านบาท)				
ต่างชาติ	(3,860)	(5,890)	(9,291)	132,726
สถาบัน	(906)	(1,865)	(1,584)	(92,436)
บัญชีบ.ล.	696	480	1,184	2,630
บุคคล	4,071	7,275	9,691	(42,920)
SET50 Futures (สัญญา)				
ต่างชาติ	(6,191)	(18,097)	(13,426)	59,704
สถาบัน	2,339	5,232	2,147	16,713
บุคคล	3,852	12,865	11,279	(76,417)
Bond (ล้านบาท)				
ต่างชาติ	(1,672)	(5,022)	(6,008)	117,181
สถาบัน	(2,706)	62,875	84,170	1,439,620

เหตุการณ์สำคัญ	
14 Jun	JP Apr Industrial Production
	US May PPI Index
15 Jun	CN May Retail sale

อาทิตย์ จันทร์สวาง
นักวิเคราะห์การลงทุนปัจจัยพื้นฐานด้านหลักทรัพย์
+662 659 7000 ext 5005
ชัยศ จิวากร
นักวิเคราะห์การลงทุนปัจจัยทางเทคนิค
+662 659 7000 ext 5006
ยุภาณี เล้าตระกูลชัย
ผู้ช่วยนักวิเคราะห์
+662 659 7000 ext 5002
ณัฐกร นทีศรี
ผู้ช่วยนักวิเคราะห์
+662 659 7000 ext 5015

“ ตั้งสติก่อนสตาร์ท ”



กราฟ SET เป็นช่วงพักตัวและล่าสุดอ่อนตัวลงปิดใต้เส้น EMA 10 วันอีกครั้ง พร้อมกับเครื่องมือ MACD + RSI ให้สัญญาณลบทั้งคู่เป็นแรงกดดันต่อภาวะตลาดในช่วงนี้ ดังนั้นประเมินว่า SET จะปรับตัวลง ทั้งนี้แนะนำรอซื้อช่วงอ่อนตัวแนวรับ 1,620 / 1,610 จุด โดย Cut loss หาก SET หลุด 1,610 จุด

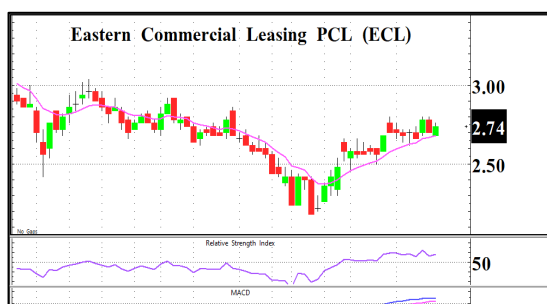
SET	1,632.62
(-8.72 จุด)	Val. 59,629
แนวรับ	1,620 / 1,610
แนวต้าน	1,636 / 1,640

ระยะสั้น

ซื้อเล่นรีบาวด์ช่วงอ่อนตัวแนวรับ 1,620 / 1,610 จุด โดย Cut loss หากหลุด 1,610 จุด

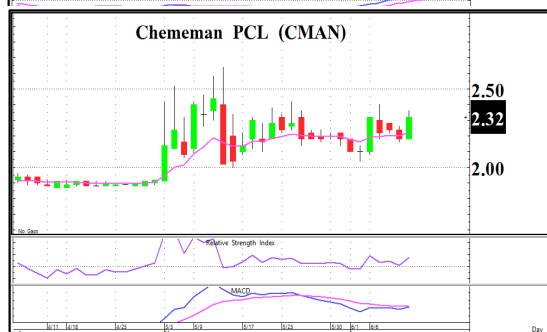
ระยะกลาง - ยาว

หาก SET หลุด 1,630 จุดให้ลดพอร์ตและรอจังหวะเข้าซื้อที่บริเวณ 1,600 / 1,580 จุดตามลำดับ



กราฟกลับตัว V shape และราคา ยกตัวขึ้นเหนือเส้น EMA 10 วันต่อเนื่อง รวมถึง MACD + RSI ซี่ขึ้นเป็นทิศทางเชิงบวก

หุ้นแนะนำทางเทคนิค	
ECL	
ราคาปิด	2.74
แนวรับ	2.70
แนวต้าน	2.86 / 3.00
Cut loss	2.64



กราฟกลับตัว W shape และปิดเหนือเส้น EMA 10 วันได้ พร้อมกับ MACD + RSI ซี่ขึ้นเป็นสัญญาณบวก

หุ้นแนะนำทางเทคนิค	
CMAN	
ราคาปิด	2.32
แนวรับ	2.28
แนวต้าน	2.42 / 2.60
Cut loss	2.20

หุ้นที่มีมูลค่าซื้อขายมากที่สุด 5 อันดับแรก (10 / 06 / 2565)				
หุ้น	ราคาปิด	แนวรับ	แนวต้าน	Cut loss
TOP	56.75	56.00	60.00	54.00
KBANK	149.50	148	153	146
PTTEP	173	172	177	170
PTT	37.50	37.00	39.00	36.00
KKP	67.00	66.00	70.00	65.00

ชัยยศ จิวงกูร
นักวิเคราะห์เทคนิคและกลยุทธ์
Registration No.15942

ข่าวในประเทศและต่างประเทศ

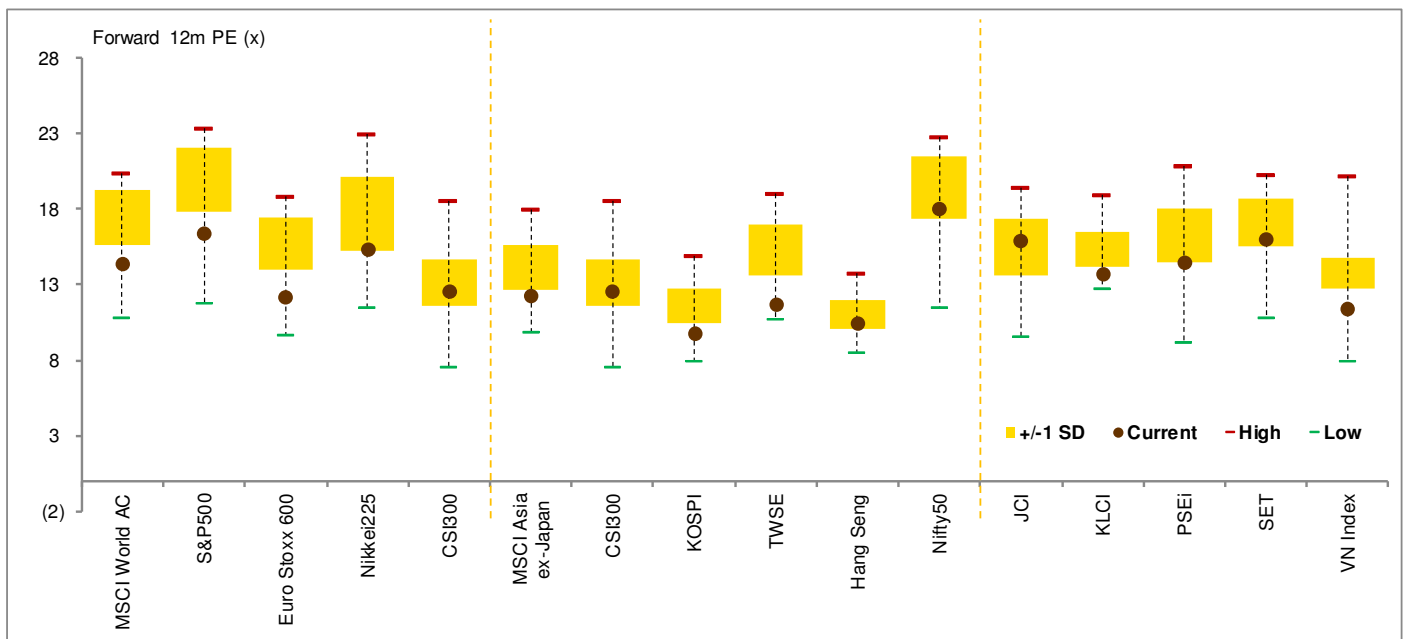
สรุปข่าวเศรษฐกิจในประเทศและต่างประเทศ

ไทย	
(+/-) กสทช.เร่งสรุปแนวทางจัดประมูลวงโคจรดาวเทียมในลักษณะจัดชุด เปิดใหม่ไลน์ชัดร่าง TOR เสร็จกรกฎาคม ตีกรอบประมูลสิงหาคมนี้	
สหรัฐ	
(-) ดัชนีราคาผู้บริโภค (CPI) ในเดือนพ.ค. ซึ่งเป็นมาตรวัดเงินเพื่อจากการใช้จ่ายของผู้บริโภค พุ่งขึ้น 8.6%yoy ทำสถิติสูงสุดเป็นประวัติการณ์ในรอบ 40 ปี จากระดับ 8.3% ในเดือนเม.ย.	
(-) ดัชนีดาวโจนส์ปิดที่ 31,392.79 จุด ร่วงลง 880.00 จุด (-2.73%) หลังสหรัฐเปิดเผยดัชนีราคาผู้บริโภค (CPI) ที่สูงเกินคาด ซึ่งอาจทำให้นาครากกลางสหรัฐ (เฟด) เร่งปรับขึ้นอัตราดอกเบี้ยมากขึ้นเพื่อสกัดเงินเฟ้อ และจะส่งผลให้เศรษฐกิจเข้าสู่ภาวะถดถอย	
ยุโรป	
(+/-) ยังไม่มีประเด็นที่น่าสนใจ	
เอเชีย	
(+/-) จีน - อัตราเงินเฟ้อเดือน พ.ค. ทรงตัวที่ระดับ 2.1% เท่ากับเดือน เม.ย. และใกล้เคียงกับที่ Consensus คาดไว้ที่ระดับ 2-2.2%	
(-) ญี่ปุ่น - ดัชนี PPI เดือนพ.ย. เพิ่มขึ้น 9.1%yoy จาก 9.8%yoy ในเดือนก่อนหน้า แต่ยังต่ำกว่าที่นักวิเคราะห์คาดไว้ที่ 9.8%yoy	
AQUA	(ทันหุ้น) AQUA-NEWS ลุยฟินเทค เจาะสินเชื่อระหว่างบุคคล
NEWS	AQUA ประกาศจับมือ NEWS เดินหน้าธุรกิจฟินเทค ทุ่ม 500 ล้านบาท เข้าลงทุนธุรกิจ Peerto-Peer Lending พร้อมเปิดตัว Peerto-Peer (P2P) Lending เจ้าแรกของไทย ส่ง Peer for All รุกตลาดสินเชื่อระหว่างบุคคล เสริมแกร่ง
(+)	(ข่าวหุ้น) ธปท. เปิดทาง BAM-KTB ร่วมจัดตั้ง 'JV AMC' ได้
BAM KTB	เปิดเกณฑ์แบงก์ชาติตั้ง "JV AMC" เผย KTB และ BAM ร่วมตั้งบริษัทร่วมทุนบริหารสินทรัพย์ได้ แม้อกองทุนฟื้นฟูฯ หรือ FIDF จะถือหุ้นทั้ง
(+)	สองสถาบันการเงิน ด้านผู้บริหาร BAM ย้ำมีแบงก์พาณิชย์ และ AMC เข้ามาเจรจาเพื่อจัดตั้ง JV รวม 7 แห่ง ในจำนวนนี้มี 2 แห่ง ที่ภาครัฐถือหุ้นอยู่
KUMWEL	(ทันหุ้น) KUMWEL ทุ่ม 170 ล.สร้างอาคารแห่งใหม่รุกขยายปีกอาเซียน
(+)	KUMWEL อัดงบลงทุน 170 ล้านบาท สร้างอาคารสำนักงานใหม่ คาดแล้วเสร็จภายในปีนี้ หลังเพิ่มขีดความสามารถให้บริการลูกค้า พร้อมลุยส่งมอบงานในมือราว 100 ล้านบาท แยมเตรียมรับออเดอร์สินค้าใหม่จากอินโดนีเซีย เร่งขยายปีกสู่ภูมิภาคอาเซียน
HUMAN	(ทันหุ้น) HUMAN บุกรายได้ปิดดีลซื้อ DataOn ลุยลงทุนต่อเนื่อง
(+)	HUMAN ประกาศปิดดีลซื้อกิจการ DataOn Group พร้อมรับรู้รายได้-กำไรตั้งแต่ 25 พ.ค. 2565 ลุยต่อแผนซื้อหุ้นสามัญจำนวน 55% ของหุ้นสามัญทั้งหมดของบริษัท Synergy Outsourcing Sdn, Bhd. (มาเลเซีย) (SGMY) คาดว่าจะแล้วเสร็จภายในวันที่ 30 มิ.ย. 2565
PTT	(ทันหุ้น) PTT ควาง DELTA ลุยอีวีเร่งสร้างธุรกิจต่อยอด
DELTA	PTT ผนึก DELTA รุกอุตสาหกรรมอิเล็กทรอนิกส์ เล็งสร้างธุรกิจต่อยอดนวัตกรรมยานยนต์ไฟฟ้าและพลังงานทดแทน ฟากโบรกมองยานยนต์ไฟฟ้า จะเป็นกลุ่มที่มีแนวโน้มสดใส คาดว่ายอดขายอีวีปีนี้จะโตถึง 65% จากปีก่อน เป็น 10.73 ล้านคัน ชู DELTA รับอานิสงส์
(+)	
TTA	(ทันหุ้น) TTA เดินหน้าลงทุนทุ่ม 250 ล.ตั้งบ.ย่อยรุกรงานเช่าเหมาล่า
(+)	TTA ทุ่มงบ 250 ล้านบาท ตั้งบริษัทย่อยแห่งใหม่ ลงทุนธุรกิจให้เช่าเครื่องบินเหมาล่า ต่อยอดรายได้เติบโต ฟากโบรกส่องผลงานไตรมาส 2/2565 โตต่อเนื่อง ค่าระวางเรือหนุน ดีมานด์ขนส่งฟื้น พร้อมปรับประมาณการกำไรปี 2565 ขึ้นเป็น 3,641 ล้านบาท
ZIGA	(ทันหุ้น) ZIGA จับมือปตท.ศึกษาแหล่งพลังงาน
(+)	ZIGA เชินเอ็มไอยู กับ ปตท. และบริษัทสุวรรณ ศึกษาความเป็นไปได้ในการจำหน่ายไฟฟ้าและพลังงานร่วมกัน รองรับการขายธุรกิจสินทรัพย์ดิจิทัล เหมืองขุดบิทคอยน์ แยมสนใจตั้งสถานประกอบการใน SW Logistic Park จ.ระยอง พร้อมเดินหาดิตตั้งเครื่องขุดเพิ่มอีก 200 เครื่อง

ข้อมูลดัชนีหลักทรัพย์ประเทศต่างๆ

การเคลื่อนไหวของตลาดหุ้นทั่วโลก

Index	Last update	Performance (%)					PE (x)		EPS gth (%)		PBV (x)		ROE (%)	
		Chg (pts)	1d	wtd	mtd	ytd	22F	23F	22F	23F	22F	23F	22F	23F
MSCI World AC	620	(17.46)	(2.7)	(4.4)	(5.0)	(17.8)	14.8	13.8	11.4	7.7	2.4	2.2	12.7	13.1
S&P500	3,901	(116.96)	(2.9)	(5.1)	(5.6)	(18.2)	17.1	15.6	17.9	9.2	3.6	3.3	21.7	28.5
Euro Stoxx 600	423	(11.67)	(2.7)	(3.9)	(4.7)	(13.3)	12.4	11.8	21.9	5.3	1.7	1.5	11.5	11.3
Nikkei225	27,824	(422.24)	(1.5)	0.2	2.0	(3.4)	15.6	14.6	1.1	6.8	1.6	1.5	9.8	10.2
CSI300	4,239	63.31	1.5	3.7	3.6	(14.2)	13.5	11.6	17.9	17.0	1.7	1.6	11.3	11.4
MSCI Asia ex-Japan	681	(6.65)	(1.0)	0.5	(0.9)	(13.7)	12.9	11.5	3.3	12.7	1.5	1.4	11.7	11.6
CSI300	4,239	63.31	1.5	3.7	3.6	(14.2)	13.5	11.6	17.9	17.0	1.7	1.6	11.3	11.4
KOSPI	2,596	(29.57)	(1.1)	(2.8)	(3.4)	(12.8)	10.5	9.0	3.2	16.5	1.0	0.9	7.2	13.3
TWSE	16,460	(161.22)	(1.0)	(0.6)	(2.1)	(9.7)	11.3	11.5	9.6	(1.2)	2.1	1.9	20.1	18.3
Hang Seng	21,806	(62.87)	(0.3)	3.4	1.8	(6.8)	11.2	9.6	(25.7)	15.9	1.1	1.1	11.3	11.2
Nifty50	16,202	(276.30)	(1.7)	(2.3)	(2.3)	(6.6)	18.4	16.0	17.7	15.4	2.8	2.5	16.0	16.0
ASEAN 5 - simple avg.			(1.6)	(1.7)	(2.4)	(4.2)	15.2	13.4	14.3	14.4	1.8	1.6	7.1	7.8
JCI	7,087	(96.18)	(1.3)	(1.3)	(0.9)	7.7	16.4	15.2	30.5	7.9	2.1	1.9	(10.6)	(9.6)
KLCI	1,494	(15.76)	(1.0)	(2.9)	(4.9)	(4.7)	14.4	12.9	(0.8)	11.4	1.4	1.4	10.3	11.0
PSEi	6,530	(228.55)	(3.4)	(3.1)	(3.6)	(8.3)	15.7	13.1	22.1	19.9	1.5	1.4	8.5	10.2
SET	1,633	(8.72)	(0.5)	(0.9)	(1.9)	(1.5)	16.8	15.3	2.0	10.2	1.7	1.6	8.2	8.9
VN Index	1,284	(23.72)	(1.8)	(0.3)	(0.7)	(14.3)	12.6	10.3	17.7	22.6	2.1	1.8	19.0	18.7



ข้อมูลอันดับหลักทรัพย์ตลาดหุ้นไทย

มูลค่าซื้อขาย 10 อันดับ

Stock	Price (Bt)	Value (Btm)	Chg (%)
TOP	56.75	2,690.53	(6.58)
KBANK	149.50	2,199.96	0.00
PTTEP	173.00	1,761.35	(0.57)
PTT	37.50	1,485.63	(0.66)
KKP	67.00	1,481.85	(3.94)
BANPU	13.00	1,412.53	(0.76)
BBL	134.50	1,356.09	0.00
ADVANC	208.00	1,330.29	(1.89)
CPR	9.90	1,224.03	29.41
SCB	111.50	1,200.48	(1.33)

ราคาเพิ่มขึ้น 10 อันดับ

Stock	Price (Bt)	Value (Btm)	Chg (%)
MATCH	2.40	35.06	29.73
NOVA	12.90	34.47	29.65
NFC	7.90	122.54	29.51
CPR	9.90	1,224.03	29.41
KWI	2.56	73.91	29.29
NEWS <C >	0.05	5.76	25.00
GEL	0.26	20.31	18.18
TQR	16.30	241.11	16.43
KOOL	0.62	57.86	14.81
MGT	4.60	266.15	11.65

ราคาลดลง 10 อันดับ

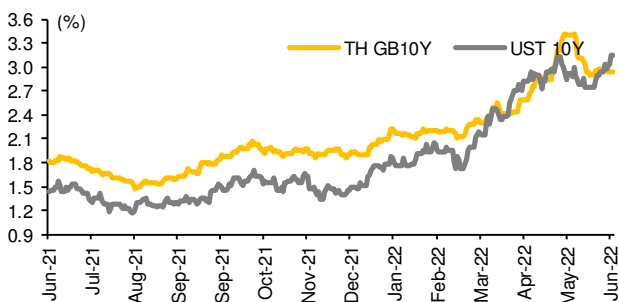
Stock	Price (Bt)	Value (Btm)	Chg (%)
TWZ	0.08	0.94	(11.11)
NINE	6.70	11.57	(10.67)
KC <C >	0.42	15.48	(8.70)
JCK	0.56	40.85	(8.20)
ACC	1.60	47.90	(7.51)
BTNC	11.60	0.36	(7.20)
GC	6.80	42.90	(6.85)
TOP	56.75	2,690.53	(6.58)
K	1.74	4.58	(5.95)
MBAX	6.35	173.37	(5.93)

ราคาสินทรัพย์ประเภทต่างๆ

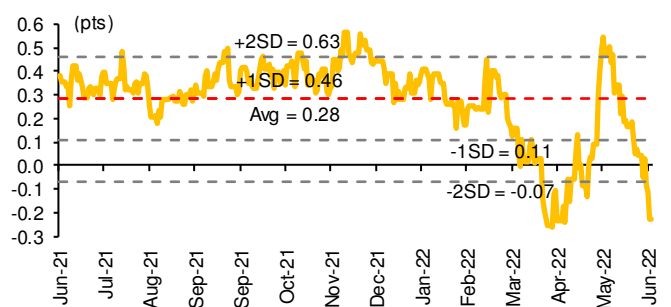
ดัชนีชี้วัดที่สำคัญ

	Unit	Last close	% dod	% wow	% mom	% yoy	% ytd
Financial market condition							
VIX Index	%	27.75	1.66	2.96	(5.24)	11.65	10.53
Europe CDS	%	99.73	5.84	10.42	3.48	52.07	51.98
LIBOR OIS Spread	%	0.04	(0.07)	(0.06)	(0.11)	0.00	(0.05)
TED Spread	%	0.42	(0.05)	(0.08)	(0.10)	0.32	0.24
Exchange rate							
Dollar Index	pts	104.15	0.90	1.97	0.22	15.62	8.86
USDTHB		34.73	0.51	1.04	0.33	11.48	4.58
EURUSD		1.05	(0.92)	(1.87)	(0.09)	(13.57)	(7.48)
USDJPY		134.41	0.04	2.70	3.04	22.94	16.80
USDCNY		6.71	0.25	0.73	(0.38)	4.94	5.55
Bond							
TH Govt. Bond 2Y	%	1.63	(0.07)	4.01	(2.29)	110.67	97.18
TH Govt. Bond 10Y	%	2.93	0.14	(4.88)	(47.43)	111.57	103.18
US Govt. Bond 2Y	%	3.06	25.19	41.07	45.08	292.03	233.10
US Govt. Bond 10Y	%	3.16	11.37	22.23	16.47	172.37	164.54
Commodities							
CRB Index	pts	633.02	0.00	0.62	0.91	12.71	9.46
Gold	USD/oz	1871.60	1.28	1.10	1.81	(1.42)	2.32
GRM-Singapore Dubai Hydrocracking	USD/bbl	36.80	0.00	(4.39)	23.20	3693.81	502.29
Dubai Crude	USD/bbl	123.25	1.13	6.66	22.05	76.00	61.15
NYMEX Crude	USD/bbl	120.67	(0.69)	1.51	20.96	71.67	56.73
Baltic Dry Index	pts	2320.00	(0.94)	(11.89)	(21.06)	(13.08)	4.65

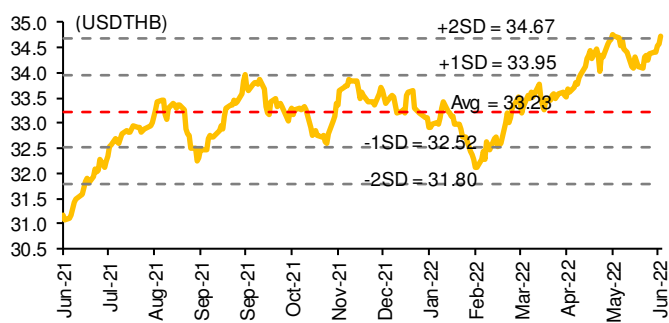
อัตราผลตอบแทนพันธบัตรอายุ 10 ปีของไทยและสหรัฐฯ



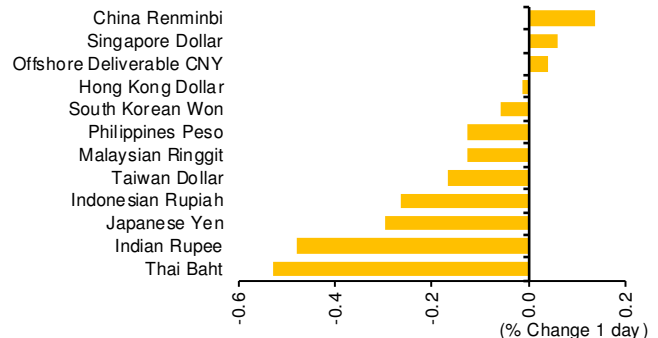
ผลต่างอัตราผลตอบแทนพันธบัตรอายุ 10 ปีของไทยและสหรัฐฯ



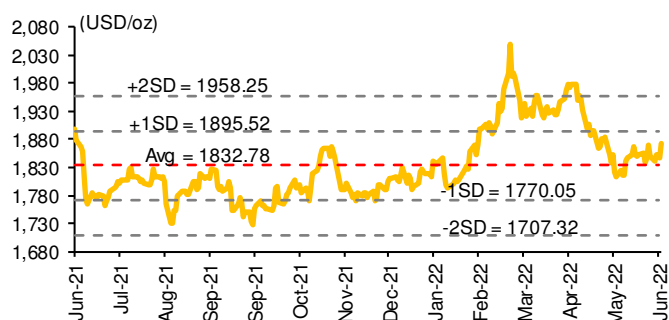
อัตราแลกเปลี่ยน USDTHB



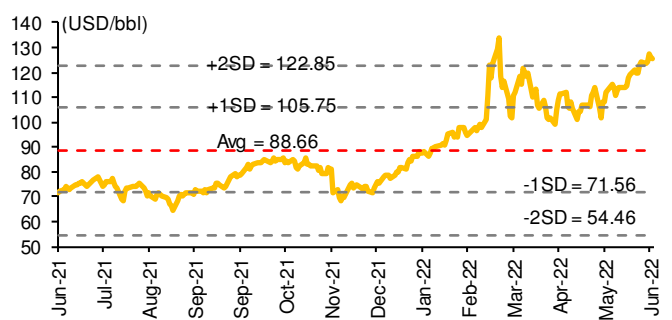
อัตราแลกเปลี่ยนในภูมิภาคต่อดอลลาร์สหรัฐฯ



ราคาทองคำ



ราคาน้ำมันดิบ Brent

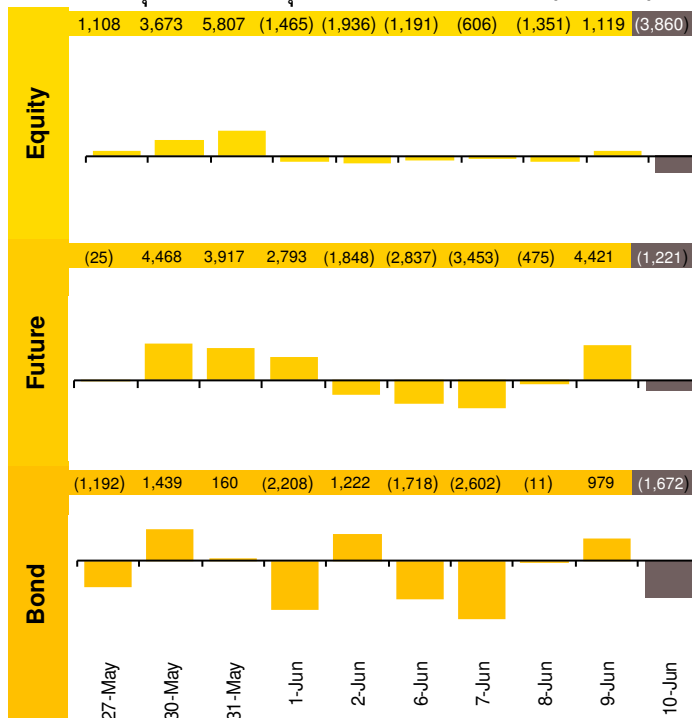


ทิศทางกระแสเงินทุนต่างชาติ

การเคลื่อนย้ายเงินทุนต่างชาติในตลาดหุ้นภูมิภาค (ล้านดอลลาร์สหรัฐฯ)

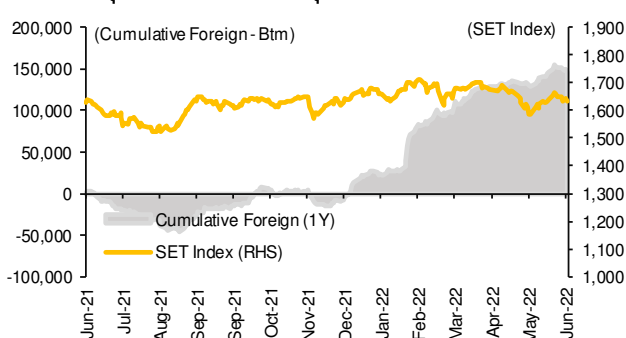
	Thailand	Indonesia	Philippines	Malaysia	Vietnam	India	Taiwan	South Korea	Japan
Daily									
Jun 10, 2022	(111)	(13)	(24)		4		(633)	(701)	
Jun 9, 2022	32	80	(7)	(43)	8	(180)	(282)	(837)	
Jun 8, 2022	(39)	39	(3)	(8)	12	(310)	118	(78)	
Jun 7, 2022	(18)	(43)	(10)	(7)	7	(288)	(559)	(244)	
Jun 6, 2022	(35)	27	(5)		2	(239)	(104)		
Weekly									
wtd	(170)	90	(48)	(58)	33	(1,017)	(1,459)	(1,860)	0
Jun 3, 2022	178	327	(19)	109	85	(477)	1,093	971	(934)
May 27, 2022	201	111	(188)	(19)	(17)	(1,107)	296	(250)	7
May 20, 2022	271	(10)	(10)	6	(6)	(637)	85	347	32
May 13, 2022	(83)	(626)	(80)	13	73	(2,286)	(1,370)	(684)	(2,654)
Monthly									
mtd	(269)	135	(65)	(50)	28	(1,660)	(2,143)	(2,101)	(934)
May, 2022	592	(243)	(350)	18	138	(4,871)	57	170	(1,993)
Apr, 2022	321	2,783	(99)	193	170	(3,816)	(9,102)	(4,963)	29,604
Mar, 2022	1,006	584	(204)	783	(174)	(3,693)	(9,428)	(3,640)	(15,202)
ytd	4,013	4,905	(633)	1,702	13	(23,875)	(28,489)	(13,392)	9,195

ยอดซื้อ-ขายสุทธิของนักลงทุนต่างชาติในประเทศไทย (ล้านบาท)

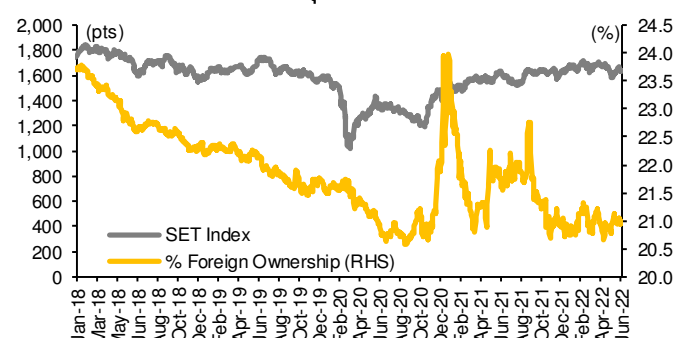


	Equity (Btm)	SET50 futures (Contract)	Bond (Btm)*	Bond (Btm)
Daily				
Jun 10, 2022	(3,860)	(6,191)	(1,221)	(1,672)
Weekly				
wtd	(5,890)	(18,097)	(3,566)	(5,022)
Jun 3, 2022	6,079	46,732	9,330	613
May 27, 2022	6,870	43,576	8,558	20,403
May 20, 2022	9,362	67,365	13,046	12,605
May 13, 2022	(2,886)	(15,510)	(2,940)	2,346
Monthly				
mtd	(9,291)	(13,426)	(2,621)	(6,008)
May, 2022	20,284	109,007	21,562	30,012
Apr, 2022	10,869	(66,776)	(13,248)	7,617
Mar, 2022	33,530	39,723	8,382	(66,967)
Quarterly				
qtd	21,862	28,805	5,693	31,622
1Q22	110,864	30,899	6,467	85,559
4Q21	28,128	44,270	8,992	110,523
3Q21	(443)	6,232	1,239	20,083
Yearly				
ytd	132,726	59,704	12,160	117,181
2021	(48,578)	27,284	6,483	211,222
2020	(264,386)	110,844	17,362	(35,245)

ยอดซื้อ-ขายสุทธิสะสมของนักลงทุนต่างชาติเทียบกับดัชนี SET



ดัชนี SET และ %การถือครองหุ้นของต่างชาติ (ไม่รวม NVDR)



* KSS Research estimates



ราคาสินค้าโภคภัณฑ์

	Unit	Last update	% dod	% wow	% mom	% qtd	% ytd	Avg. Price qtd	% qtd yoy	% qtd qoq	Avg. Price ytd	% ytd yoy	Update
CRB Index	pts	633.02	0.0	0.6	0.9	(0.2)	9.5	634.78	19.3	11.9	617.1	23.3	Daily
Energy Prices													
Crude Oil (Dubai)	USD/bbl	123.25	1.1	6.7	22.1	16.3	61.2	107.36	65.7	35.8	101.18	63.8	Daily
Brent Crude	USD/bbl	122.01	(0.9)	1.9	19.1	13.1	56.9	110.94	64.4	37.6	103.52	62.0	Daily
West Texas Int. Cushing	USD/bbl	120.67	(0.7)	1.5	21.0	20.3	60.4	107.88	68.0	38.1	100.42	65.6	Daily
Crude Oil, Asia-Pacific Tapis Oil Spot	USD/bbl	133.99	0.9	6.0	20.7	17.9	63.0	116.88	73.6	40.8	109.43	70.7	Daily
Natural Gas Henry Hub	USD/mBtu	8.85	(1.3)	3.8	18.5	53.8	143.3	7.72	195.1	93.0	5.95	132.1	Daily
Coal Price NEX	USD/t	402.11	(4.5)	(4.5)	4.8	51.5	105.9	364.12	264.0	85.2	311.35	233.2	Monday
Oil Product Prices and Gross Refinery Margin													
Gas Oil 500 ppm Sulfur Singapore	USD/bbl	168.10	2.2	5.0	24.7	28.4	90.2	143.21	102.3	60.5	124.98	85.3	Daily
Gasoline, 92 RON Spot	USD/bbl	153.90	0.0	0.2	17.0	28.6	70.3	133.93	84.9	49.3	120.08	78.4	Daily
Fuel Oil 180 Singapore Spot	USD/bbl	96.19	0.9	(2.2)	5.7	0.7	42.6	97.77	76.0	43.3	88.80	65.2	Daily
Jet Kerosene (Spot Price)	USD/bbl	163.20	2.2	5.9	24.3	27.8	87.4	137.59	100.7	54.9	120.78	85.2	Daily
GRM-Singapore Dubai Hydrocracking	USD/bbl	36.8	0.0	(4.4)	23.2	137	502.3	26.83	3,061.7	440.8	16.87	2,051.2	Daily
Olefins Product Prices and Spread													
Ethylene, FOB Japan Spot	USD/t	1,080	0.0	0.0	(6.9)	(18.8)	9.6	1,201	14.4	9.9	1,151	14.4	Tuesday
Ethylene - Naphtha Spread	USD/t	346	13.5	16.4	(3.3)	(25.7)	18.0	376	(25.1)	(3.7)	332	(30.5)	Daily
Propylene (Olefins), FOB Japan Spot	USD/t	1,025	0.0	0.0	(9.7)	(14.6)	7.9	1,110	4.2	10.5	1,102	6.2	Tuesday
Propylene - Naphtha Spread	USD/t	291	16.5	20.1	(12.6)	(13.2)	12.7	285	(44.9)	(5.9)	282	(44.5)	Daily
Naphtha, Singapore Spot FOB	USD/t	734	(5.3)	(6.2)	(8.5)	(15.1)	6.1	825	50.7	17.5	820	54.9	Daily
Polyolefins Prices and Spread													
Polye HDPE SE Asia	USD/t	1,230	0.0	0.0	(10.9)	(14.6)	3.4	1,360	11.7	7.4	1,322	12.7	Tuesday
HDPE - Naphtha Spread	USD/t	496	9.1	10.9	(14.2)	(13.8)	(0.5)	535	(20.2)	(5.3)	502	(22.0)	Daily
Polye LDPE-Film, CFR SE Asia Spot	USD/t	1,600	0.0	0.0	(6.4)	(9.6)	8.1	1,703	7.8	2.4	1,651	6.7	Tuesday
LDPE - Naphtha Spread	USD/t	866	5.0	6.0	(4.6)	(4.3)	9.9	878	(14.9)	(8.6)	831	(18.3)	Daily
PP Film, Spot South East Asia	USD/t	1,240	0.0	0.0	(8.8)	(12.1)	4.2	1,351	0.4	0.2	1,327	(0.6)	Tuesday
PP - Naphtha Spread	USD/t	506	8.9	10.6	(9.3)	(7.2)	1.5	527	(34.1)	(18.6)	507	(37.0)	Daily
MEG Prices and Spread													
MEG, CFR South East Asia	USD/t	635	0.0	0.0	(0.8)	(6.6)	0.0	646	(0.3)	(13.4)	670	2.5	Tuesday
												(29,888.7)	
MEG - Ethylene Spread	USD/t	(67)	0.0	0.0	41	(64)	1,176.2	(134)	NA	(470.1)	-78	7	Tuesday
Aromatics Product Prices and Spread													
Paraxylene, FOB USG Spot	USD/t	1,700	0.0	0.0	21.4	28.3	87.8	1,423	56.5	50.4	1,269	51.5	Tuesday
Paraxylene - Condensate Spread	USD/t	604	(1.5)	(9.4)	22.1	51.9	152.7	469	28.0	71.2	377	17.1	Tuesday
Paraxylene - 92 RON Spread	USD/t	387	(0.0)	(0.6)	39.1	27.4	188.3	281	(3.7)	54.9	245	(7.2)	Daily
Toluene, FOB Korea Spot	USD/t	1,150	0.0	0.0	8.5	6.0	64.3	1,072	46.7	30.7	966	43.8	Tuesday
Benzene, CFR Japan Spot	USD/t	1,390	0.0	0.0	15.4	16.8	37.6	1,232	27.7	24.9	1,154	36.8	Tuesday
Benzene - Naphtha Spread	USD/t	680	6.2	7.4	58.5	92.4	99.5	435	(0.3)	41.2	361	8.9	Daily
Benzene - 92 RON Spread	USD/t	77	(0.1)	(2.9)	(7.4)	(54.3)	(67.7)	90	(74.1)	(59.4)	129	(51.9)	Daily
Condensate	USD/t	1,096	0.9	6.1	21.1	18.2	64.5	953	75.8	41.9	892	72.9	Daily
PTA Prices and Spread													
PTA, CFR South East Asia	USD/t	1,015	0.0	0.0	5.7	8.6	36.2	975	40.0	30.3	905	36.7	Tuesday
PTA - Paraxylene Spread	USD/t	(124)	0.0	0.0	(663.6)	(362.4)	(189.4)	21	(75.6)	(81.4)	54	(45.8)	Tuesday
PVC Prices and Spread													
PVC, CFR South East Asia	USD/t	1,320	0.0	0.0	(8.3)	(9.6)	(5.7)	1,415	(7.8)	(15.7)	1,403	(0.7)	Tuesday
VNT's PVC-Ethylene Spread	USD/t	974	(4.1)	(4.8)	(10.0)	(2.1)	(12.0)	1,039	0.6	(19.3)	1,072	14.5	Tuesday
Ethylene Dichloride CFR Far East Asia	USD/t	620	0.0	0.0	(9.5)	(14.5)	(31.5)	677	(4.6)	(27.5)	772	21.1	Tuesday
Metal													
Gold	USD/oz	1,872	1.3	1.1	1.8	(3.4)	2.3	1,888	3.9	5.1	1,882	4.2	Daily
SPDR Gold Holdings	Tons	1,069	0.3	0.3	0.0	(2.1)	9.6	1,080	4.9	10.0	1,051	(2.8)	Friday
LME Copper 3 Month Rolling Forward	USD/t	9,448	(1.7)	(0.5)	2.4	(8.9)	(2.8)	9,757	0.2	1.7	9,876	9.4	Daily
Silver Future	USD/oz	22	0.5	0.1	2.4	(13.0)	(6.3)	23	(14.3)	(2.5)	24	(11.4)	Daily
China Composite Steel Prices	CNY/t	5,184	(0.1)	(0.3)	(2.6)	(3.9)	2.1	5,336	(7.2)	(4.5)	5,265	0.0	Daily
Lithium	USD/t	1,011	0.0	0.0	(4.7)	(3.3)	119.0	1,047	451.4	187.6	830	409.9	Monthly
Agriculture Prices													
Malaysian Crude Palm Oil Spot Price	MYR/t	6,649	0.0	(1.8)	(5.2)	3.0	28.4	6,844	56.7	31.3	6,439	56.4	Daily
SGX Ribbed Smoked Sheet 3 (RSS3)													
Futures	USD/kg	214	(0.7)	(1.3)	0.9	0.8	7.3	213	(5.5)	10.9	211	(8.1)	Daily
Sugar #11	USc/lb	19	(2.3)	(2.1)	2.2	(1.4)	3.9	20	29.3	4.8	19	32.0	Daily
Cotton	USc/lb	145	(1.0)	5.0	1.5	6.9	28.8	142	69.0	26.0	132	56.6	Daily
Paddy	Bt/t	9,450	0.0	0.0	4.4	9.2	42.1	8,957	(0.1)	36.9	8,550	(10.4)	Daily
Soybean meal	USD/t	429	0.4	5.2	5.2	(8.2)	4.2	436	6.4	27.7	443	5.8	Daily
Chicken	Bt/kg	43	0.0	0.0	(4.4)	4.9	4.9	43	25.4	17.2	42	23.5	Daily
Swine	Bt/kg	115	0.0	0.0	6.0	27.2	24.5	105	38.5	44.0	101	31.7	Daily
Shrimp	Bt/kg	150	0.0	0.0	7.1	11.1	(10.4)	143	2.9	(0.3)	161	14.9	Daily
Tuna	USD/t	1,800	0.0	0.0	0.0	(5.3)	12.5	1,841	37.9	28.6	1,718	32.3	Monthly
Freight Rate													
Baltic Freight Index: BDIY	pts	2,320	(0.9)	(11.9)	(21.1)	(1.6)	4.6	2,566	(3.3)	(30.8)	2,274	6.4	Daily
Baltic Supramax Index: BSI58	pts	2,495	(1.3)	(7.7)	(9.1)	(11.1)	9.0	2,684	23.8	(5.7)	2,460	37.1	Daily
China Containerized Freight Index (CCFI)	pts	3,230	1.2	1.2	5.6	(1.4)	(3.4)	3,130	52.3	(3.9)	3,311	66.3	Friday
World Container Index (WCI)	USD/40 ft.Bc	7,579	0.0	(0.6)	(1.9)	(7.0)	(18.5)	7,796	42.2	(18.4)	8,622	63.5	Thursday

Source: Bloomberg, BANPU, OAE, Thai Union Group, Krungsri Securities



การถือครองหุ้นของนักลงทุนต่างชาติ

Foreign Ownership Top Buy by Value (Btm)					
Name	Jun 10	Jun 9	Jun 8	Jun 7	Jun 6
1 BH	145.4	158.8	194.2	92.1	76.3
2 BANPU	68.5	0.5	391.0	10.6	(46.7)
3 TISCO	68.3	36.3	60.6	(28.5)	0.1
4 HMPRO	60.5	(269.1)	(11.2)	(110.6)	(24.5)
5 BDMS	60.1	(368.1)	4.1	(52.8)	359.4
6 AOT	54.4	146.4	29.6	(66.9)	(93.8)
7 SCC	37.9	35.1	(18.2)	(13.6)	(17.0)
8 BTS	37.0	15.5	(35.3)	(33.5)	82.0
9 MINT	36.8	6.9	141.0	206.5	130.9
10 MEGA	23.6	(4.1)	57.2	(35.0)	12.4
11 SPRC	19.9	85.0	107.7	115.3	112.3
12 RCL	16.6	36.7	0.0	0.1	25.2
13 THANI	15.4	9.8	12.2	1.6	3.7
14 KTC	14.3	18.3	21.0	5.6	18.8
15 AEONTS	12.1	(3.6)	(1.1)	38.7	0.9
16 PTTGC	11.9	(5.3)	(55.8)	(28.9)	(28.3)
17 IVL	11.1	46.2	6.8	10.1	9.1
18 BAM	9.4	0.3	2.5	(2.7)	(0.3)
19 BEM	9.1	(12.3)	(0.2)	(45.6)	23.7
20 TTB	7.9	5.7	10.7	11.7	10.6

Foreign Ownership Top Sell by Value (Btm)					
Name	Jun 10	Jun 9	Jun 8	Jun 7	Jun 6
1 CPALL	(321.3)	0.8	(175.6)	(448.1)	121.0
2 ADVANC	(250.5)	(19.5)	117.2	(299.9)	274.6
3 COM7	(184.8)	57.0	(12.2)	61.7	(13.5)
4 BBL	(181.6)	(162.6)	(18.3)	(49.1)	(14.9)
5 PTTEP	(132.6)	123.0	101.3	(455.7)	(470.8)
6 TOP	(85.0)	290.1	24.9	284.4	133.6
7 CRC	(76.4)	(102.1)	(11.0)	44.3	6.3
8 MTC	(66.5)	(37.9)	(0.0)	2.4	(16.0)
9 KTB	(61.1)	(29.8)	127.5	139.4	3.9
10 BCH	(57.4)	32.9	(19.1)	(73.7)	(16.0)
11 INTUCH	(55.6)	5.0	(5.7)	(2.3)	126.5
12 STGT	(33.8)	1.9	(6.6)	(8.4)	51.7
13 KBANK	(31.7)	(217.5)	(16.0)	81.7	40.3
14 SPALI	(31.5)	(27.2)	(15.8)	(40.7)	(55.2)
15 BCPG	(23.5)	(11.6)	(26.8)	(13.5)	(37.4)
16 KKP	(20.1)	(33.2)	6.2	24.4	39.9
17 PTT	(17.0)	4.0	(85.3)	(128.0)	33.4
18 MAJOR	(16.2)	(23.3)	(10.0)	(17.5)	(3.7)
19 VGI	(15.2)	(0.0)	(1.0)	0.0	2.1
20 SCGP	(13.1)	5.3	(1.2)	3.8	24.6

Foreign Ownership Net Buy and Sell by Value (mtd)				
Name	mtd		Name	Net Sell (Btm)
	Net Buy (Btm)			
1 BH	745.1	PTTEP		(685.2)
2 SPRC	639.8	HMPRO		(600.4)
3 JMT	563.3	MTC		(473.8)
4 BDMS	551.3	TU		(467.9)
5 CPN	515.2	CPALL		(457.2)
6 BANPU	406.3	LH		(449.0)
7 KTB	392.3	CRC		(326.7)
8 KTC	311.5	STGT		(322.2)
9 MINT	279.5	PTTGC		(310.6)
10 TOP	270.6	GULF		(302.6)
11 OR	260.3	ADVANC		(280.4)
12 BTS	241.4	BBL		(266.1)
13 IRPC	184.1	SPALI		(231.1)
14 KCE	173.3	BCPG		(197.0)
15 AOT	133.7	BCH		(137.9)
16 SCGP	132.6	SCC		(137.1)
17 STARK	129.9	SCB		(127.7)
18 BCP	121.8	MAJOR		(101.6)
19 AP	107.9	TRUE		(89.4)
20 RATCH	107.0	TCAP		(78.7)

Foreign Ownership Net Buy and Sell by Value (ytd)				
Name	ytd		Name	Net Sell (Btm)
	Net Buy (Btm)			
1 SCB	74,719.7	PTTGC		(6,935.8)
2 EA	43,972.8	GULF		(4,136.9)
3 PTTEP	21,645.8	SCC		(2,866.2)
4 KBANK	16,274.2	TQM		(2,610.6)
5 STARK	12,210.7	HANA		(2,520.1)
6 ADVANC	10,695.9	OSP		(1,974.0)
7 PTT	8,235.5	MTC		(1,717.4)
8 BH	7,149.2	CBG		(1,449.6)
9 CPALL	6,874.3	TU		(1,391.9)
10 BDMS	5,714.6	IRPC		(1,366.9)
11 BBL	3,270.1	BCPG		(1,165.1)
12 AOT	3,048.0	IVL		(1,070.3)
13 TIDLOR	2,978.1	KKP		(1,059.1)
14 CPN	2,890.0	SAWAD		(903.7)
15 TOP	2,221.1	KCE		(827.4)
16 BCP	1,942.1	BAM		(784.0)
17 KTB	1,767.1	SPALI		(695.6)
18 LH	1,475.1	COM7		(630.4)
19 ESSO	1,303.2	RS		(567.4)
20 TISCO	1,187.0	STA		(513.6)

Sectoral Indices: Foreign Ownership Net Buy & Sell by Value (Btm)					
Sector	Jun 10	Jun 9	Jun 8	Jun 7	Jun 6
1 AGRI	(3.1)	(12.1)	0.0	(7.8)	(2.8)
2 BANK	(223.1)	(471.3)	131.5	(128.6)	(16.0)
3 COMM	(498.7)	(320.0)	(158.2)	(447.7)	128.7
4 CONMAT	37.8	22.3	(26.5)	(16.5)	(23.3)
5 CONS	(12.9)	(18.3)	3.6	2.6	11.2
6 ENERG	(196.8)	806.4	580.8	(188.3)	8.2
7 ETRON	8.4	(13.7)	(23.8)	(33.2)	44.2
8 FIN	(21.4)	19.7	56.8	274.5	56.6
9 FOOD	28.2	21.5	(167.1)	120.8	240.5
10 HELTH	142.7	(161.4)	161.5	(54.7)	425.9
11 ICT	(319.2)	93.4	117.3	(348.5)	396.6
12 INSUR	0.8	0.0	0.0	0.4	0.0
13 MEDIA	(32.8)	(23.3)	(4.6)	(16.0)	(1.6)
14 PETRO	23.0	40.9	(49.0)	(18.9)	(19.2)
15 PROP	(31.2)	63.2	77.0	(26.1)	47.4
16 TOURISM	4.2	5.6	0.9	0.9	0.4
17 TRANS	124.4	196.3	6.9	(140.4)	49.3

Sectoral Indices: Foreign %Ownership					
Sector	Jun 10	Jun 9	Jun 8	Jun 7	Jun 6
1 AGRI	16.37	16.38	16.42	16.42	16.44
2 BANK	26.15	26.12	26.14	26.10	26.10
3 COMM	20.69	20.72	20.72	20.74	20.75
4 CONMAT	12.66	12.66	12.66	12.69	12.69
5 CONS	11.35	11.34	11.40	11.33	11.39
6 ENERG	19.02	18.96	18.90	18.84	18.83
7 ETRON	31.11	31.12	31.21	31.20	31.37
8 FIN	17.62	17.65	17.61	17.67	17.60
9 FOOD	22.81	22.80	22.78	22.80	22.75
10 HELTH	20.75	20.73	20.75	20.72	20.73
11 ICT	35.80	35.86	35.79	35.66	35.66
12 INSUR	19.15	19.11	19.09	19.14	19.04
13 MEDIA	13.11	13.13	13.16	13.13	13.17
14 PETRO	46.12	45.74	45.16	45.17	45.25
15 PROP	23.43	23.42	23.33	23.33	23.44
16 TOURISM	8.15	8.14	8.13	8.13	8.13
17 TRANS	10.18	10.18	10.17	10.17	10.18

Source: The Stock Exchange of Thailand, Krungsri Securities



ข้อมูลการซื้อขาย NVDR

NVDR Top Buy by Value (Btm)

Name	Jun 10	Jun 9	Jun 8	Jun 7	Jun 6
1 EA	274.0	(252.9)	97.9	(49.3)	(68.4)
2 AOT	239.5	(111.6)	(265.1)	(143.7)	(206.8)
3 TOP	188.3	348.3	176.6	251.9	101.9
4 BANPU	133.9	301.9	295.0	791.5	166.5
5 OR	133.1	64.9	(42.8)	(54.7)	137.0
6 IRPC	97.6	36.8	78.6	(17.5)	25.0
7 BCP	96.6	61.6	46.7	57.9	5.3
8 COM7	84.0	50.0	108.9	176.4	87.8
9 CRC	75.7	(40.4)	(23.6)	29.9	(105.0)
10 CPF	67.6	(24.9)	(40.7)	(3.5)	8.9
11 HMPRO	61.3	36.2	24.3	90.1	30.7
12 BDMS	48.7	(84.4)	(97.1)	225.2	(37.5)
13 SPRC	44.7	12.6	(90.5)	(14.0)	(41.5)
14 BJC	40.2	38.3	(217.6)	13.1	(14.6)
15 BLA	36.1	(78.1)	(20.3)	(45.4)	(69.2)
16 LH	31.1	25.2	(0.1)	14.3	46.0
17 STEC	30.6	32.9	18.9	5.5	8.6
18 BH	25.9	48.9	(98.7)	(82.5)	(75.7)
19 MTC	25.1	(16.1)	(93.2)	27.8	8.8
20 ORI	22.5	3.0	3.8	(0.8)	(23.8)

NVDR Top Sell by Value (Btm)

Name	Jun 10	Jun 9	Jun 8	Jun 7	Jun 6
1 SCB	(423.0)	284.8	63.9	(46.8)	21.1
2 PTTGC	(405.5)	(105.6)	(8.0)	(5.6)	(16.2)
3 KBANK	(294.9)	701.2	(82.5)	(25.3)	(114.6)
4 BBL	(218.1)	1,000.6	(83.5)	68.7	11.8
5 PTTEP	(158.2)	211.6	29.8	322.3	201.2
6 TIPH	(111.6)	(23.4)	(13.0)	194.3	39.7
7 KTB	(109.6)	264.6	(129.2)	(182.3)	(68.3)
8 TCAP	(74.8)	(26.8)	5.7	(18.9)	(24.3)
9 SCC	(74.4)	(115.8)	(34.9)	(124.5)	(113.5)
10 TU	(71.3)	(29.6)	(19.2)	(25.6)	3.4
11 ESSO	(70.6)	(1.1)	0.5	29.3	(35.0)
12 BTS	(66.8)	(71.6)	(54.5)	(43.2)	13.8
13 TISCO	(65.8)	62.4	(116.9)	(73.4)	(8.6)
14 CPN	(65.7)	130.5	56.8	(82.4)	(84.7)
15 BAM	(65.2)	(119.5)	(24.0)	5.2	(0.5)
16 CPALL	(62.2)	(219.7)	(62.2)	(210.4)	(35.5)
17 IVL	(57.5)	112.8	44.8	83.6	62.4
18 SPALI	(56.9)	10.0	23.4	14.5	13.5
19 STGT	(56.0)	(63.6)	(42.3)	(60.1)	(47.6)
20 BEM	(55.7)	(22.2)	(1.8)	33.9	27.9

NVDR Top Most Active Value (Btm)

Name	Total Value Trade			NVDR as % of	
	Buy	Sell	Total	Net	Trading Value
1 TOP	1,195.8	1,007.5	2,203.4	188.3	34.8
2 KBANK	678.1	973.0	1,651.2	(294.9)	37.3
3 PTTEP	578.0	736.2	1,314.2	(158.2)	36.2
4 PTT	382.5	409.1	791.6	(26.6)	26.6
5 BANPU	460.6	326.7	787.2	133.9	27.8
6 BBL	281.7	499.8	781.5	(218.1)	28.8
7 PTTGC	183.6	589.1	772.7	(405.5)	42.0
8 ADVANC	343.8	384.9	728.7	(41.1)	27.4
9 AOT	475.6	236.0	711.6	239.5	39.3
10 BDMS	359.4	310.6	670.0	48.7	28.0
11 GULF	300.6	332.2	632.8	(31.5)	37.3
12 SCB	103.1	526.1	629.2	(423.0)	26.2
13 EA	436.5	162.5	599.0	274.0	38.7
14 KKP	268.5	300.4	568.9	(31.8)	19.2
15 KTB	171.0	280.5	451.5	(109.6)	33.5
16 CRC	252.7	177.1	429.8	75.7	47.8
17 IVL	174.5	232.0	406.5	(57.5)	35.2
18 OR	259.0	126.0	385.0	133.1	28.7
19 JMT	187.3	194.5	381.7	(7.2)	29.6
20 COM7	230.3	146.3	376.6	84.0	32.2

NVDR Shares to Total Paid-up Shares (%)

Name	Jun 10, 2022		Paid up Shares	Paid up %
	Outstanding			
1 BBL	407,092,452		1,908,842,894	21.33
2 EMC-W6	871,830,564		4,216,721,892	20.68
3 LH	2,191,920,947		11,949,713,176	18.34
4 KBANK	434,489,618		2,369,327,593	18.34
5 NINE	61,616,127		365,549,286	16.86
6 AP	496,916,541		3,145,899,495	15.80
7 THIP	12,963,078		89,999,686	14.40
8 GBX	150,552,710		1,089,076,392	13.82
9 TOP	270,202,916		2,040,027,873	13.25
10 BCP	179,384,269		1,376,923,157	13.03
11 KKP	109,734,496		846,751,109	12.96
12 BANPU	859,160,636		6,766,108,686	12.70
13 MINT-W7	22,939,701		182,826,583	12.55
14 PSL	191,393,559		1,559,291,862	12.27
15 BH	96,953,369		794,885,742	12.20
16 AH	42,202,612		354,842,012	11.89
17 BDMS	1,867,200,880		15,892,001,895	11.75
18 DIMET-W4	93,999,332		806,553,450	11.65
19 BCH	286,684,079		2,493,747,984	11.50
20 MORE	749,603,308		6,530,871,595	11.48

NVDR Net Buy and Sell by Value (mtd)

Name	mtd	
	Net Buy (Btm)	Net Sell (Btm)
1 BANPU	1,759.6	THG (657.4)
2 PTTEP	1,671.8	PTTGC (411.8)
3 TOP	1,147.8	AOT (399.7)
4 BBL	689.1	SCC (376.3)
5 PTT	630.8	ADVANC (369.5)
6 COM7	537.6	DELTA (364.6)
7 IVL	465.7	CPALL (320.4)
8 HMPRO	390.1	GULF (313.8)
9 BCP	310.0	STGT (309.8)
10 OR	296.4	JMT (293.7)
11 IRPC	266.0	SCB (277.4)
12 EGCO	238.4	CHG (263.0)
13 EA	206.2	BLA (252.4)
14 GPSC	166.0	GUNKUL (242.6)
15 BCH	159.6	DTAC (237.1)
16 INTUCH	157.8	BTS (230.2)
17 LH	155.4	MINT (218.8)
18 RATCH	143.0	TU (206.3)
19 GLOBAL	133.0	BAM (195.5)
20 CPF	127.9	RCL (194.8)

NVDR Net Buy and Sell by Value (ytd)

Name	ytd	
	Net Buy (Btm)	Net Sell (Btm)
1 PTTEP	19,180.6	SCC (3,080.9)
2 BDMS	12,886.8	TU (3,079.9)
3 AOT	11,115.0	DTAC (2,214.7)
4 ADVANC	8,658.3	KCE (2,165.0)
5 KBANK	7,530.0	PTTGC (1,721.0)
6 TOP	7,293.2	SABUY (1,594.5)
7 CPALL	6,949.3	GPSC (1,261.5)
8 BANPU	6,288.8	NEX (1,058.5)
9 EA	5,883.3	WICE (940.6)
10 BH	5,793.8	SCB (779.5)
11 HMPRO	5,760.9	JAS (716.1)
12 PTT	4,422.2	BBL (707.7)
13 BCP	3,540.1	KTC (687.3)
14 OR	2,953.2	TRUE (664.5)
15 CPN	2,649.4	DITTO (658.9)
16 CRC	2,558.4	BYD (658.9)
17 KKP	2,549.2	GULF (652.9)
18 OSP	2,393.3	SCBB (634.9)
19 EGCO	2,034.9	SCGP (615.0)
20 MTC	1,855.9	GUNKUL (613.0)



ข้อมูลการซื้อขาย Single Stock Future

Top Net Increase by OI Notional Value				
Name	OI Notional Value Change (Btm)			
	1D	1W	1M	qtd
1 KTC	120.7	121.2	(301.9)	130.2
2 ADVANC	119.6	236.3	199.7	321.8
3 BDMS	98.4	220.7	363.7	408.8
4 BEM	73.8	74.3	(131.3)	39.2
5 COM7	73.5	163.4	(136.9)	(139.8)
6 KBANK	33.2	50.2	83.1	337.4
7 KKP	26.0	48.3	79.1	39.7
8 BTS	26.0	48.2	188.3	6.3
9 GULF	23.9	57.2	17.8	(25.9)
10 KCE	15.5	20.4	(82.3)	(178.9)
11 CPALL	12.2	48.8	38.3	(49.7)
12 BH	10.9	57.8	120.4	143.7
13 TU	9.6	79.9	116.3	428.5
14 TOP	9.5	13.2	24.2	(105.3)
15 GUNKUL	8.8	(29.7)	12.9	(275.0)
16 BLA	8.5	91.8	102.2	99.3
17 PTG	8.2	27.6	124.6	141.1
18 AEONTS	8.1	6.5	11.8	132.8
19 IVL	7.7	32.6	(82.4)	(26.6)
20 JAS	7.0	33.9	270.1	411.7

Top Net Decrease by OI Notional Value				
Name	OI Notional Value Change (Btm)			
	1D	1W	1M	qtd
1 SCB	(104.9)	(178.6)	48.7	430.5
2 BCH	(61.0)	(41.0)	(310.8)	(579.8)
3 PTTEP	(40.1)	60.4	498.1	457.8
4 MTC	(28.9)	(14.4)	(43.5)	67.9
5 EA	(23.8)	15.3	(328.4)	(1,009.8)
6 CKP	(22.5)	(5.2)	19.0	(2.1)
7 TPIPL	(18.2)	(18.2)	(29.6)	(32.9)
8 CENTEL	(8.6)	(5.3)	2.9	25.3
9 INTUCH	(8.4)	12.0	(45.2)	(19.9)
10 KTB	(6.3)	(105.1)	(221.6)	(91.3)
11 ESSO	(5.7)	(22.4)	(32.0)	(67.5)
12 MINT	(4.8)	(11.5)	(47.7)	15.8
13 TTA	(4.8)	(26.3)	(40.7)	(64.3)
14 RS	(4.7)	(13.5)	(8.7)	13.3
15 IRPC	(3.8)	(11.1)	(143.4)	(312.5)
16 BCP	(3.4)	(9.9)	(23.4)	26.3
17 PTT	(3.1)	(1.0)	(44.4)	(74.2)
18 PSH	(2.6)	(5.2)	(6.5)	(13.1)
19 STEC	(2.6)	(28.9)	8.1	(3.6)
20 GPSC	(2.5)	11.3	(20.7)	(153.4)

Top Gainers by Underlying				
Name	%Price change 1D	Volume		
		(contracts)	Value (Btm)	OI (contracts)
1 ESSO	7.0%	3,147	38.4	6,531
2 BBL	5.5%	398	53.5	10,438
3 BLA	4.5%	1,734	70.7	4,572
4 CENTEL	4.3%	504	21.5	3,957
5 IVL	4.1%	197	10.1	8,304
6 CKP	3.7%	5,045	28.3	35,590
7 KBANK	3.5%	1,176	175.8	8,282
8 BLAND	3.0%	1,227	1.3	258,556
9 BA	2.9%	555	6.0	4,659
10 KTB	2.6%	1,513	23.9	19,012
11 SCB	2.3%	342	38.1	3,861
12 BEM	2.3%	18,249	164.2	34,297
13 JAS	2.2%	20,736	75.5	333,900
14 THCOM	2.2%	510	4.8	6,688
15 MINT	2.2%	1,718	60.6	5,671
16 PTTEP	1.8%	975	168.7	5,167
17 BCPG	1.7%	322	3.8	28,494
18 ERW	1.6%	0	0.0	0
19 GULF	1.6%	2,329	111.8	14,032
20 VGI	1.0%	1,027	5.3	25,450

Top Losers by Underlying				
Name	%Price change 1D	Volume		
		(contracts)	Value (Btm)	OI (contracts)
1 PSL	-7.0%	408	7.5	5,858
2 TOP	-6.6%	1,027	58.3	1,841
3 AP	-6.3%	505	5.3	3,050
4 KKP	-5.0%	1,106	74.1	1,989
5 TTA	-4.0%	1,731	16.6	15,173
6 TTB	-4.0%	3,219	30.9	91,171
7 LH	-3.9%	1,069	9.2	7,006
8 ORI	-3.7%	514	5.3	12,191
9 IRPC	-3.3%	4,609	16.1	29,439
10 TTCL	-2.9%	1,010	5.1	5,795
11 SAWAD	-2.8%	541	28.7	9,358
12 STA	-2.6%	1,511	34.1	4,860
13 PTTGC	-2.6%	484	22.9	11,223
14 VNG	-2.6%	1,506	11.4	15,780
15 MTC	-2.6%	927	44.3	8,035
16 GUNKUL	-2.5%	2,104	12.4	262,020
17 SPALI	-2.5%	702	14.0	3,018
18 DELTA	-2.2%	125	39.6	317
19 BCP	-2.1%	112	3.8	2,610
20 TKN	-1.9%	1,002	7.6	10,374

Most Active by Notional Trading Value				
Name	%Price change 1D	Volume		
		(contracts)	Value (Btm)	OI (contracts)
1 KTC	0.4%	4,091	250.6	40,529
2 ADVANC	-1.4%	852	177.2	3,079
3 KBANK	3.5%	1,176	175.8	8,282
4 KBANK	3.5%	1,176	175.8	8,282
5 PTTEP	1.8%	975	168.7	5,167
6 BEM	2.3%	18,249	164.2	34,297
7 BDMS	-0.8%	6,377	158.1	18,813
8 GULF	1.6%	2,329	111.8	14,032
9 AOT	-0.4%	1,442	99.1	8,398
10 COM7	-1.5%	2,500	84.4	15,592
11 BCH	-1.0%	4,024	76.9	11,642
12 JAS	2.2%	20,736	75.5	333,900
13 KKP	-5.0%	1,106	74.1	1,989
14 BLA	4.5%	1,734	70.7	4,572
15 TU	-1.2%	3,763	64.3	40,812
16 MINT	2.2%	1,718	60.6	5,671
17 TOP	-6.6%	1,027	58.3	1,841
18 BH	-0.6%	315	55.1	1,734
19 BBL	5.5%	398	53.5	10,438
20 BEC	0.6%	3,025	47.8	46,815

Most Crowded Single Stock Future by Notional OI Value			
Name	OI Notional Value (Btm)	Name	OI Notional Value (Btm)
1 EA	4,182.3	21 PTTGC	530.3
2 KTC	2,482.4	22 TRUE	530.1
3 KTC	2,482.4	23 HANA	530.1
4 CBG	1,770.7	24 COM7	526.2
5 GUNKUL	1,545.9	25 PTT	522.7
6 CPF	1,537.4	26 KCE	502.5
7 BBL	1,403.9	27 SAWAD	496.0
8 RS	1,336.3	28 PTG	482.4
9 SCC	1,309.3	29 BDMS	466.6
10 KBANK	1,238.2	30 PLANB	436.1
11 JAS	1,215.4	31 SCB	430.5
12 BANPU	1,140.4	32 IVL	425.6
13 PTTEP	893.9	33 MTC	383.7
14 BEC	739.7	34 BTS	379.2
15 TU	697.9	35 BCPG	339.1
16 GULF	673.5	36 EGCO	310.6
17 ADVANC	640.4	37 BEM	308.7
18 GPSC	627.2	38 BH	303.5
19 AOT	577.4	39 CPALL	301.9
20 BJC	574.2	40 KTB	300.4

Source: The Stock Exchange of Thailand, TFEX



ข้อมูลแบบรายงานการเปลี่ยนแปลงการถือหลักทรัพย์และสัญญาซื้อขายล่วงหน้าของผู้บริหาร

ชื่อบริษัท	วิธีการได้มา/ จำหน่าย	ชื่อผู้บริหาร	ประเภท	วันที่ได้มา/จำหน่าย	จำนวน (หุ้น)	ราคาเฉลี่ย (บาท)	มูลค่ารวม (บาท)
CPW	ซื้อ	นาย ณรงค์ อิงค์เนต	หุ้นสามัญ	09-06-65	290,000	4.83	1,400,700
JMART	ซื้อ	นาย อติศักดิ์ สุขุมวิทยา	หุ้นสามัญ	09-06-65	500,000	57.25	28,625,000
JMT	ซื้อ	นาย สมศักดิ์ อธิชัยตระกูล	หุ้นสามัญ	09-06-65	185,200	72.25	13,380,700
CPR	ขาย	นาย ทศพล วนิชวิศิษฏกุล	หุ้นสามัญ	09-06-65	200,000	8.75	1,750,000
CPT	ซื้อ	นาย สมศักดิ์ หลิมประเสริฐ	หุ้นสามัญ	09-06-65	389,900	0.95	370,405
CPL	ขาย	นาย ณัฐกิตติ วงษ์เจริญสิน	หุ้นสามัญ	08-06-65	401,364	3.93	1,577,361
ONEE	ขาย	นาย นิพนธ์ ผิวเวร	หุ้นสามัญ	10-06-65	60,000	11.60	696,000
WHART	ซื้อ	นางสาว จีรพร จาภกรสกุล	หน่วยทรัสต์	09-06-65	200,000	10.00	2,000,000
WHART	ซื้อ	นาย ชัยวัฒน์ มั่นคงดี	หน่วยทรัสต์	10-06-65	7,500	9.95	74,625
AIMIRT	ซื้อ	นาย จรัสฤทธิ์ อรรถเวทย์วรวัฒน์	หน่วยทรัสต์	09-06-65	20,500	12.20	250,100
TKS	ซื้อ	นาย สุพันธ์ มงคลสุทธิ	หุ้นสามัญ	06-06-65	9,700	10.90	105,730
TKS	ซื้อ	นาย สุพันธ์ มงคลสุทธิ	หุ้นสามัญ	07-06-65	34,800	10.76	374,448
TKS	ซื้อ	นาย สุพันธ์ มงคลสุทธิ	หุ้นสามัญ	08-06-65	110,000	10.85	1,193,500
TKC	ขาย	นาง จิราภรณ์ สิริรุ่งนภาวิไล	หุ้นสามัญ	09-06-65	2,000	26.00	52,000
TNR	ซื้อ	นางสาว ศิริรัตน์ ดารรัตน์โรจน์	หุ้นสามัญ	09-06-65	30,000	8.60	258,000
TRUBB	ขาย	นาย วรเทพ วงศาสุทธิกุล	ใบสำคัญแสดงสิทธิที่จะซื้อหุ้น	09-06-65	31,000	0.45	13,950
TRU	ขาย	นาง อชชา วชิระศรีสุนทร	หุ้นสามัญ	02-06-65	9,000	5.00	45,000
TRU	ขาย	นาง อชชา วชิระศรีสุนทร	หุ้นสามัญ	06-06-65	69,000	6.40	441,600
THG	ซื้อ	นางสาว สุวดี พันธุ์พานิช	หุ้นสามัญ	07-06-65	100,000	57.50	5,750,000
THG	ซื้อ	นางสาว สุวดี พันธุ์พานิช	หุ้นสามัญ	07-06-65	100,000	58.00	5,800,000
THG	ซื้อ	นางสาว สุวดี พันธุ์พานิช	หุ้นสามัญ	07-06-65	100,000	58.50	5,850,000
TNP	ขาย	นาง ดวงใจ อยอินทร์	หุ้นสามัญ	08-06-65	5,000	4.18	20,900
PIN	ขาย	นาย สรัช พัฒนวงศียินยง	หุ้นสามัญ	10-06-65	40,000	3.74	149,600
PROEN	ซื้อ	นาง ปุณศยา ปภากรพิลิสู	หุ้นสามัญ	09-06-65	50,000	6.70	335,000
PEACE	ซื้อ	นาย ชมพล พรประภา	หุ้นสามัญ	09-06-65	379,600	4.68	1,776,528
PSG	ขาย	นาย ชัยยศ จีรวรรกุล	หุ้นสามัญ	09-06-65	300,000	1.08	324,000
MBAX	ซื้อ	นาย ทรงเกียรติ วิชญเวทวงศ์	หุ้นสามัญ	27-05-65	5,000	5.10	25,500
MBAX	ขาย	นาย ทรงเกียรติ วิชญเวทวงศ์	หุ้นสามัญ	09-06-65	10,000	5.85	58,500
MBAX	ขาย	นาย ทรงเกียรติ วิชญเวทวงศ์	หุ้นสามัญ	09-06-65	10,000	5.95	59,500
MBAX	ขาย	นาย ทรงเกียรติ วิชญเวทวงศ์	หุ้นสามัญ	09-06-65	20,000	6.45	129,000
MBAX	ขาย	นาย ทรงเกียรติ วิชญเวทวงศ์	หุ้นสามัญ	09-06-65	20,000	6.65	133,000
MBAX	ขาย	นาย ทรงเกียรติ วิชญเวทวงศ์	หุ้นสามัญ	09-06-65	20,000	6.75	135,000
MBAX	ขาย	นาย ทรงเกียรติ วิชญเวทวงศ์	หุ้นสามัญ	09-06-65	10,000	6.40	64,000
MBAX	ขาย	นาย พิสุทธิ เลิศวิไล	หุ้นสามัญ	09-06-65	1,588,800	6.43	10,215,984
MBAX	ขาย	นาย สรชัย อัสวแก้วมงคล	หุ้นสามัญ	09-06-65	100,000	6.65	665,000
UVAN	ซื้อ	นาย สันติ สวณยศ	หุ้นสามัญ	10-06-65	20,000	9.20	184,000
L&E	ขาย	นาย ปรีชา เตชทิพากร	หุ้นสามัญ	09-06-65	20,000	2.78	55,600
L&E	ขาย	นาย สุชาติ ศิษย์โรจนฤทธิ์	หุ้นสามัญ	09-06-65	300,000	3.20	960,000
STGT	ขาย	นาย อนันต์ พงกษานุกิตติ	หุ้นสามัญ	07-06-65	220,000	18.70	4,114,000
SPALI	ซื้อ	นาง อัจฉรา ตั้งมดิธรรม	หุ้นสามัญ	07-06-65	100,000	20.40	2,040,000
SPALI	ซื้อ	นาง อัจฉรา ตั้งมดิธรรม	หุ้นสามัญ	08-06-65	50,000	20.40	1,020,000
SPALI	ซื้อ	นาง อัจฉรา ตั้งมดิธรรม	หุ้นสามัญ	09-06-65	300,000	20.26	6,078,000
SPALI	ซื้อ	นาย ประทีป ตั้งมดิธรรม	หุ้นสามัญ	07-06-65	100,000	20.40	2,040,000
SPALI	ซื้อ	นาย ประทีป ตั้งมดิธรรม	หุ้นสามัญ	08-06-65	50,000	20.40	1,020,000
SPALI	ซื้อ	นาย ประทีป ตั้งมดิธรรม	หุ้นสามัญ	09-06-65	300,000	20.26	6,078,000
SABUY	ขาย	นางสาว อนัญญา วงศ์วรรณวัฒน์	หุ้นสามัญ	08-06-65	2,500	24.40	61,000
SABUY	ซื้อ	นาย ศรีณีย์ สกัศรัมย์ย์	หุ้นสามัญ	09-06-65	10,000	24.15	241,500
NDR	ขาย	นาย ชัยสิทธิ์ สัมฤทธิ์วิวัฒนา	ใบสำคัญแสดงสิทธิที่จะซื้อหุ้น	07-06-65	500,000	0.50	250,000
SNP	ซื้อ	นาย กำธร ศิลอ่อน	ใบสำคัญแสดงสิทธิที่จะซื้อหุ้น	08-06-65	1,300	14.50	18,850

Source: SEC (Form 59-2)



หลักทรัพย์ที่เข้าข่ายมาตรการกำกับการซื้อขาย

ระดับ 1: Cash Balance

หลักทรัพย์	วันเริ่มต้น	วันสิ้นสุด	วันที่ประกาศ
BIS	26 พ.ค. 2565	15 มิ.ย. 2565	25 พ.ค. 2565
BIS-F	26 พ.ค. 2565	15 มิ.ย. 2565	25 พ.ค. 2565
CMO	13 มิ.ย. 2565	01 ก.ค. 2565	10 มิ.ย. 2565
CMO-F	13 มิ.ย. 2565	01 ก.ค. 2565	10 มิ.ย. 2565
FSMART	30 พ.ค. 2565	17 มิ.ย. 2565	27 พ.ค. 2565
FSMART-F	30 พ.ค. 2565	17 มิ.ย. 2565	27 พ.ค. 2565
LDC	06 มิ.ย. 2565	23 มิ.ย. 2565	02 มิ.ย. 2565
LDC-F	06 มิ.ย. 2565	23 มิ.ย. 2565	02 มิ.ย. 2565
MUD	07 มิ.ย. 2565	27 มิ.ย. 2565	06 มิ.ย. 2565
MUD-F	07 มิ.ย. 2565	27 มิ.ย. 2565	06 มิ.ย. 2565
NBC	30 พ.ค. 2565	17 มิ.ย. 2565	27 พ.ค. 2565
NBC-F	30 พ.ค. 2565	17 มิ.ย. 2565	27 พ.ค. 2565
SOLAR	08 มิ.ย. 2565	28 มิ.ย. 2565	07 มิ.ย. 2565
SOLAR-F	08 มิ.ย. 2565	28 มิ.ย. 2565	07 มิ.ย. 2565
SOLAR-W1	08 มิ.ย. 2565	28 มิ.ย. 2565	07 มิ.ย. 2565

ระดับ 2: ห้ามคำนวณวงเงินซื้อขาย และ Cash Balance

หลักทรัพย์	วันเริ่มต้น	วันสิ้นสุด	วันที่ประกาศ
ARIN	09 มิ.ย. 2565	29 มิ.ย. 2565	08 มิ.ย. 2565
ARIN-F	09 มิ.ย. 2565	29 มิ.ย. 2565	08 มิ.ย. 2565
ASAP	24 พ.ค. 2565	13 มิ.ย. 2565	23 พ.ค. 2565
ASAP-F	24 พ.ค. 2565	13 มิ.ย. 2565	23 พ.ค. 2565
BKD	06 มิ.ย. 2565	23 มิ.ย. 2565	02 มิ.ย. 2565
BKD-F	06 มิ.ย. 2565	23 มิ.ย. 2565	02 มิ.ย. 2565
BKD-W2	06 มิ.ย. 2565	23 มิ.ย. 2565	02 มิ.ย. 2565
BYD	24 พ.ค. 2565	13 มิ.ย. 2565	23 พ.ค. 2565
BYD-F	24 พ.ค. 2565	13 มิ.ย. 2565	23 พ.ค. 2565
BYD-W6	24 พ.ค. 2565	13 มิ.ย. 2565	23 พ.ค. 2565
NINE	10 มิ.ย. 2565	30 มิ.ย. 2565	09 มิ.ย. 2565
NINE-F	10 มิ.ย. 2565	30 มิ.ย. 2565	09 มิ.ย. 2565

ระดับ 3: ห้าม Net settlement, ห้ามคำนวณวงเงินซื้อขาย และ Cash Balance

หลักทรัพย์	วันเริ่มต้น	วันสิ้นสุด	วันที่ประกาศ
------------	-------------	------------	--------------

หมายเหตุ

- Cash Balance หมายความว่า สมาชิกต้องดำเนินการให้ลูกค้าซื้อหลักทรัพย์ด้วยบัญชี cash balance เท่านั้น โดยลูกค้าต้องวางเงินสดไว้ล่วงหน้ากับสมาชิกเต็มจำนวนก่อนซื้อหลักทรัพย์
- ห้ามคำนวณวงเงินซื้อขาย หมายความว่า ห้ามสมาชิกใช้หลักทรัพย์เป็นหลักประกันในการคำนวณเป็นวงเงินซื้อขายหลักทรัพย์ (ในทุกประเภทบัญชี)
- ห้าม Net settlement หมายความว่า ห้ามสมาชิกหักกลบราคาซื้อขายกับราคาขายหลักทรัพย์เดียวกันในวันเดียวกัน (ซื้อและขายหลักทรัพย์เดียวกันในวันเดียวกัน ค่าขายคืนเป็นวงเงินในวันทำการถัดไป)

หลักทรัพย์ภายใต้เครื่องหมาย C (Caution)

หลักทรัพย์ในประเทศ	หลักทรัพย์ต่างดาว	วันที่เริ่มต้น	วันที่สิ้นสุด	สาเหตุ
ACAP	ACAP-F	17-0-65	-	ส่วนของผู้ถือหุ้น < 50% ของทุนชำระแล้ว สำหรับงบการเงิน ไตรมาส 1 สิ้นสุดวันที่ 31 มีนาคม 2565
ACAP	ACAP-F	02-03-64	-	ศาลรับคำร้องขอพิทักษ์ทรัพย์
AQ	AQ-F	16-08-61	-	ส่วนของผู้ถือหุ้น < 50% ของทุนชำระแล้ว สำหรับงบการเงิน ไตรมาส 2 สิ้นสุดวันที่ 30 มิถุนายน 2561
AQ-W5	-	14-01-65	-	ส่วนของผู้ถือหุ้น < 50% ของทุนชำระแล้ว สำหรับงบการเงิน ไตรมาส 2 สิ้นสุดวันที่ 30 มิถุนายน 2561
DV8	DV8-F	17-05-64	-	ส่วนของผู้ถือหุ้น < 50% ของทุนชำระแล้ว สำหรับงบการเงิน ไตรมาส 1 สิ้นสุดวันที่ 31 มีนาคม 2564
EFORL	EFORL-F	17-11-64	-	ส่วนของผู้ถือหุ้น < 50% ของทุนชำระแล้ว สำหรับงบการเงิน ประจำปี สิ้นสุดวันที่ 30 กันยายน 2564
EMC	EMC-F	18-05-65	-	ส่วนของผู้ถือหุ้น < 50% ของทุนชำระแล้ว สำหรับงบการเงิน ไตรมาส 4 สิ้นสุดวันที่ 31 มีนาคม 2565
EMC-W6	-	18-05-65	-	ส่วนของผู้ถือหุ้น < 50% ของทุนชำระแล้ว สำหรับงบการเงิน ประจำปี สิ้นสุดวันที่ 31 มีนาคม 2565
HYDRO	HYDRO-F	01-03-62	-	ส่วนของผู้ถือหุ้น < 50% ของทุนชำระแล้ว สำหรับงบการเงิน ประจำปี สิ้นสุดวันที่ 31 ธันวาคม 2561
JCKH	JCKH-F	03-03-65	-	ส่วนของผู้ถือหุ้น < 50% ของทุนชำระแล้ว สำหรับงบการเงิน ไตรมาส 4 สิ้นสุดวันที่ 31 ธันวาคม 2564
JCKH-W1	-	03-03-65	-	ส่วนของผู้ถือหุ้น < 50% ของทุนชำระแล้ว สำหรับงบการเงิน ไตรมาส 4 สิ้นสุดวันที่ 31 ธันวาคม 2564
KC	KC-F	19-05-65	-	ส่วนของผู้ถือหุ้น < 50% ของทุนชำระแล้ว สำหรับงบการเงิน ไตรมาส 1 สิ้นสุดวันที่ 31 มีนาคม 2565
KKC	KKC-F	12-11-64	-	ส่วนของผู้ถือหุ้น < 50% ของทุนชำระแล้ว สำหรับงบการเงิน ไตรมาส 1 สิ้นสุดวันที่ 31 มีนาคม 2565
NATION	NATION-F	14-12-61	-	ส่วนของผู้ถือหุ้น < 50% ของทุนชำระแล้ว สำหรับงบการเงิน ไตรมาส 2 สิ้นสุดวันที่ 30 มิถุนายน 2561
NEP	NEP-F	14-08-61	-	ส่วนของผู้ถือหุ้น < 50% ของทุนชำระแล้ว สำหรับงบการเงิน ไตรมาส 2 สิ้นสุดวันที่ 30 มิถุนายน 2561
NEWS	NEWS-F	15-08-61	-	ส่วนของผู้ถือหุ้น < 50% ของทุนชำระแล้ว สำหรับงบการเงิน ไตรมาส 2 สิ้นสุดวันที่ 30 มิถุนายน 2561
PPPM	PPPM-F	04-03-64	-	ส่วนของผู้ถือหุ้น < 50% ของทุนชำระแล้ว สำหรับงบการเงิน ประจำปี สิ้นสุดวันที่ 31 ธันวาคม 2563
PPPM-W4	-	04-03-64	-	ส่วนของผู้ถือหุ้น < 50% ของทุนชำระแล้ว สำหรับงบการเงิน ประจำปี สิ้นสุดวันที่ 31 ธันวาคม 2563
PSG	PSG-F	16-08-61	-	ส่วนของผู้ถือหุ้น < 50% ของทุนชำระแล้ว สำหรับงบการเงิน ไตรมาส 2 สิ้นสุดวันที่ 30 มิถุนายน 2561
SMK	SMK-F	25-05-65	-	ส่วนของผู้ถือหุ้น < 50% ของทุนชำระแล้ว สำหรับงบการเงิน ไตรมาส 1 สิ้นสุดวันที่ 31 มีนาคม 2565
SMK	SMK-F	20-05-65	-	ศาลรับคำร้องขอพิทักษ์ทรัพย์
STOWER	STOWER-F	05-03-64	-	ส่วนของผู้ถือหุ้น < 50% ของทุนชำระแล้ว สำหรับงบการเงิน ประจำปี สิ้นสุดวันที่ 31 ธันวาคม 2562
STOWER-W3	-	17-06-64	-	ส่วนของผู้ถือหุ้น < 50% ของทุนชำระแล้ว สำหรับงบการเงิน ประจำปี สิ้นสุดวันที่ 31 ธันวาคม 2562
TRC	TRC-F	17-11-63	-	ส่วนของผู้ถือหุ้น < 50% ของทุนชำระแล้ว สำหรับงบการเงิน ไตรมาส 2 สิ้นสุดวันที่ 30 มิถุนายน 2561
TSI	TSI-F	18-08-63	-	ส่วนของผู้ถือหุ้น < 50% ของทุนชำระแล้ว สำหรับงบการเงิน ไตรมาส 2 สิ้นสุดวันที่ 30 มิถุนายน 2561
UMS	UMS-F	16-08-61	-	ส่วนของผู้ถือหุ้น < 50% ของทุนชำระแล้ว สำหรับงบการเงิน ไตรมาส 4 สิ้นสุดวันที่ 30 ธันวาคม 2561
WAVE	WAVE-F	02-03-65	-	ส่วนของผู้ถือหุ้น < 50% ของทุนชำระแล้ว สำหรับงบการเงิน ไตรมาส 4 สิ้นสุดวันที่ 31 ธันวาคม 2564
WAVE-W2	-	02-03-65	-	ส่วนของผู้ถือหุ้น < 50% ของทุนชำระแล้ว สำหรับงบการเงิน ไตรมาส 4 สิ้นสุดวันที่ 31 ธันวาคม 2564



ปฏิทินการประกาศตัวเลขเศรษฐกิจที่สำคัญ

Date/ Time	Country	Event	Period	Survey	Actual	Prior
06/10/2022 06:50	Japan	PPI MoM	May	0.60%	0.00%	1.20%
06/10/2022 06:50	Japan	PPI YoY	May	10.00%	9.10%	10.00%
06/10/2022 08:30	China	PPI YoY	May	6.40%	6.40%	8.00%
06/10/2022 08:30	China	CPI YoY	May	2.20%	2.10%	2.10%
06/10/2022 19:30	United States	CPI MoM	May	0.70%	1.00%	0.30%
06/10/2022 19:30	United States	CPI YoY	May	8.30%	8.60%	8.30%
06/13/2022 06:16	China	1-Yr Medium-Term Lending Facility Rate	Jun-15	2.85%	--	2.85%
06/13/2022 06:16	China	1-Yr Medium-Term Lending Facilities Volume	Jun-15	100.0b	--	100.0b
06/14/2022 11:30	Japan	Industrial Production MoM	Apr F	--	--	-1.30%
06/14/2022 11:30	Japan	Industrial Production YoY	Apr F	--	--	-4.80%
06/14/2022 19:30	United States	PPI Final Demand MoM	May	0.80%	--	0.50%
06/14/2022 19:30	United States	PPI Final Demand YoY	May	10.80%	--	11.00%
06/15/2022 09:00	China	Industrial Production YoY	May	-1.00%	--	-2.90%
06/15/2022 09:00	China	Industrial Production YTD YoY	May	3.10%	--	4.00%
06/15/2022 09:00	China	Retail Sales YoY	May	-7.10%	--	-11.10%
06/15/2022 09:00	China	Retail Sales YTD YoY	May	-1.70%	--	-0.20%
06/15/2022 16:00	Eurozone	Industrial Production SA MoM	Apr	0.50%	--	-1.80%
06/15/2022 16:00	Eurozone	Industrial Production WDA YoY	Apr	-1.10%	--	-0.80%
06/15/2022 16:00	Eurozone	Trade Balance SA	Apr	-14.5b	--	-17.6b
06/15/2022 16:00	Eurozone	Trade Balance NSA	Apr	--	--	-16.4b
06/15/2022 19:30	United States	Retail Sales Advance MoM	May	0.10%	--	0.90%
06/16/2022 01:00	United States	FOMC Rate Decision (Lower Bound)	Jun-15	1.25%	--	0.75%
06/16/2022 01:00	United States	FOMC Rate Decision (Upper Bound)	Jun-15	1.50%	--	1.00%
06/16/2022 01:00	United States	Interest on Reserve Balances Rate	Jun-16	1.40%	--	0.90%
06/16/2022 06:50	Japan	Imports YoY	May	43.70%	--	28.20%
06/16/2022 06:50	Japan	Trade Balance	May	-¥2063.8b	--	-¥839.2b
06/16/2022 06:50	Japan	Trade Balance Adjusted	May	-¥1704.5b	--	-¥1618.9b
06/16/2022 06:50	Japan	Exports YoY	May	16.30%	--	12.50%
06/16/2022 19:30	United States	Initial Jobless Claims	Jun-11	215k	--	229k
06/16/2022 19:30	United States	Continuing Claims	Jun-04	1301k	--	1306k
06/17/2022 16:00	Eurozone	CPI YoY	May F	8.10%	--	7.40%
06/17/2022 16:00	Eurozone	CPI MoM	May F	0.80%	--	0.80%
06/17/2022 16:00	Eurozone	CPI Core YoY	May F	3.80%	--	3.80%
06/17/2022 20:15	United States	Industrial Production MoM	May	0.40%	--	1.10%
06/17/2022	Japan	BOJ Policy Balance Rate	Jun-17	--	--	-0.10%
06/17/2022	Japan	BOJ 10-Yr Yield Target	Jun-17	--	--	0.00%

ปฏิทินหุ้น

June 2022

Monday	Tuesday	Wednesday	Thursday	Friday
	13	14	15	16
XM TVD (30/06/2022 14:00) TIF1 (20/07/2022 14:00) EPG (21/07/2022 09:00) BLAND (26/07/2022 14:00)	XM WHABT (11/07/2565 13:30) TCC (08/07/2565 10:00) PROSPECT (15/07/2565 14:00) XD TIPH (1.30 Baht)	XD 3K-BAT (0.06 Baht) XM 3K-BAT (21/07/2022 15:00)	XW VIBHA - XW (12 : 1) XE MILL-W4 (1 : 1.434 @ 1.534 Baht)	XM IP (20/07/2022 14:00) BTSGIF (27/07/2022 14:00)
	20	21	22	23
	XM TMW (22/07/2022 10:00)	XM HEMP (09/08/2022 08:30)	XD TTT (0.50 Baht) XM TTT (26/07/2022 10:00) RAM (19/08/2022 10:30)	
	27	28	29	30
		XW META - XW (21 : 5) XM ALL (20/07/2022 14:00)		

Remark

ND - No dividend
XD - Cash Dividend

XD (ST) - Stock Dividend
XR - Rights for Common

XW - Rights for Warrant
XT - Rights for Transferable Subscription Right

ปฏิทินหุ้น

July 2022

Monday	Tuesday	Wednesday	Thursday	Friday
				1 XW ALPHAX - XW (10 : 1)
4	5	6	7	8
			XR GSC - XR (1 : 1 @ 3.06 Baht) XW GSC - XW (2 : 1)	
11	12	13	14	15
XD STANLY (8.50 Baht) XW ECL - XW (3 : 1)	XM BYD (11/08/2022 14:00)		XE 7UP-W4 (1 : 1 @ 2.25 Baht)	
18	19	20	21	22
25	26	27	28	29
	XD VGI (0.02 Baht)			

Remark

ND - No dividend
 XD - Cash Dividend

XD (ST) - Stock Dividend
 XR - Rights for Common

XW - Rights for Warrant
 XT - Rights for Transferable Subscription Right

CG Rating 2020 Companies with CG Rating



AAV	ADVANC	AF	AIRA	AKP	AKR	ALT	AMA	AMATA	AMATAV	ANAN	AOT	AP	ARIP
ARROW	ASP	BAFS	BANPU	BAY	BCP	BCPG	BDMS	BEC	BEM	BGRIM	BIZ	BKI	BLA
BOL	BPP	BRR	BTS	BWG	CENTEL	CFRESH	CHEWA	CHO	CIMBT	CK	CKP	CM	CNT
CNT	COMAN	COTTO	CPALL	CPF	CPI	CPN	CSS	DELTA	DEMCO	DRT	DTAC	DTC	DV8
EA	EASTW	ECF	ECL	EGCO	EPG	ETE	FNS	FPI	FPT	FSMART	GBX	GC	GCAP
GEL	GFPT	GGC	GPSC	GRAMMY	GUNKUL	HANA	HARN	HMPRO	ICC	ICHI	III	ILINK	INTUCH
IRPC	ML	JKN	JSP	JWD	K	KBANK	KCE	KKP	KSL	KTB	KTC	LANNA	LH
LHFG	LIT	LPN	MAKRO	MALEE	MBK	MBKET	MC	MCOT	METCO	MFEC	MINT	MONO	MOONG
MSC	MTC	NCH	NCL	NEP	NKI	NOBLE	NSI	NVD	NYT	OISHI	ORI	OTO	PAP
PCSGH	PDJ	PG	PHOL	PLANB	PLANET	PLAT	PORT	PPS	PR9	PREB	PRG	PRM	PSH
PSL	PTG	PTT	PTTEP	PTTGC	PYLON	Q-CON	QH	QTC	RATCH	RS	S	S & J	SAAM
SABINA	SAMART	SAMTEL	SAT	SC	SCB	SCC	SCCC	SCG	SCN	SDC	SEAFCO	SEA OIL	SE-ED
SELIC	SENA	SIRI	SIS	SITHAI	SMK	SMPC	SNC	SONIC	SORKON	SPALI	SPI	SPRC	SPVI
SSSC	SST	STA	SUSCO	SUTHA	SVI	SYMC	SYNTEC	TACC	TASCO	TCAP	TFMAMA	THANA	THANI
THCOM	THG	THIP	THRE	THREL	TIP	TIPCO	TISCO	TK	TKT	TMB	TMLL	TNDT	TNL
TOA	TOP	TPBI	TQM	TRC	TRUE	TSC	TSR	TSTE	TSTH	TTA	TTCL	TTW	TU
TVD	TVI	TVO	TWPC	U	UAC	UBIS	UV	VGI	VIH	WACOAL	WAVE	WHA	WHAUP
WICE	WINNER												



2S	ABM	ACE	ACG	ADB	AEC	AEONTS	AGE	AH	AHC	AIT	ALLA	AMANAH	AMARIN
APCO	APCS	APURE	AQUA	ASAP	ASEFA	ASIA	ASIAN	ASIMAR	ASK	ASN	ATP30	AUCT	AWC
AYUD	B	BA	BAM	BBL	BFIT	BGC	BJC	BJCHI	BROOK	BTW	CBG	CEN	CGH
CHARAN	CHAYO	CHG	CHOTI	CHOW	CI	CIG	CMC	COLOR	COM7	CPL	CRC	CRD	CSC
CSP	CWT	DCC	DCON	DDD	DOD	DOHOME	EASON	EE	ERW	ESTAR	FE	FLOYD	FN
FORTH	FSS	FTE	FVC	GENCO	GJS	GL	GLAND	GLOBAL	GLOCON	GPI	GULF	GYT	HPT
HTC	ICN	IFS	ILM	IMH	INET	INSURE	IRC	IRCP	IT	ITD	ITEL	J	JAS
JCK	JCKH	JMART	JMT	KBS	KCAR	KGI	KIAT	KOOL	KTIS	KWC	KWM	L&E	LALIN
LDC	LHK	LOXLEY	LPH	LRH	LST	M	MACO	MAJOR	MBAX	MEGA	META	MFC	MGT
MILL	MITSIB	MK	MODERN	MTI	MVP	NETBAY	NEX	NINE	NTV	NWR	OCC	OGC	OSP
PATO	PB	PDG	PDI	PICO	PIMO	PJW	PL	PM	PPP	PRIN	PRINC	PSTC	PT
QLT	RCL	RICHY	RML	RPC	RWI	S11	SALEE	SAMCO	SANKO	SAPPE	SAWAD	SCI	SCP
SE	SFP	SGF	SHR	SIAM	SINGER	SKE	SKR	SKY	SMT	SNP	SPA	SPC	SPC
SPCG	SR	SRICHA	SSC	SSF	STANLY	STI	STPI	SUC	SUN	SYNEX	T	TAE	TAKUNI
TBSP	TCC	TCMC	TEAM	TEAMG	TFG	TGH	TIGER	TITLE	TKN	TKS	TM	TMC	TMD
TMI	TMT	TNITY	TNP	TNR	TOG	TPA	TPAC	TPCORP	TPOLY	TPS	TRITN	TRT	TRU
TSE	TVT	TWP	UEC	UMI	UOBKH	UP	UPF	UPOIC	UT	UTP	UWC	VL	VNT
VPO	WIJK	WP	XO	YUASA	ZEN	ZIGA	ZMICO						



7UP	A	ABICO	AJ	ALL	ALUCON	AMC	APP	ARIN	AS	AU	B52	BC	BCH
BEAUTY	BGT	BH	BIG	BKD	BLAND	BM	BR	BROCK	BSBM	BSM	BTNC	CAZ	CCP
CGD	CITY	CMAN	CMO	CMR	CPT	CPW	CRANE	CSR	D	EKH	EP	ESSO	FMT
GIFT	GREEN	GSC	GTB	HTECH	HUMAN	IHL	INOX	INSET	IP	JTS	JUBILE	KASET	KCM
KKC	KUMWEL	KUN	KWG	KYE	LEE	MATCH	MATI	M-CHAI	MCS	MDX	MJD	MM	MORE
NC	NDR	NER	NFC	NNCL	NOVA	NPK	NUSA	OCEAN	PAF	PF	PK	PLE	PMTA
POST	PPM	PRAKIT	PRECHA	PRIME	PROUD	PTL	RBF	RCI	RJH	ROJNA	RP	RPH	RSP
SF	SFLEX	SGP	SISB	SKN	SLP	SMART	SOLAR	SPG	SQ	SSP	STARK	STC	SUPER
SVOA	TC	TCCC	THMUI	TNH	TOPP	TPCH	TPIPP	TPLAS	TTI	TYCN	UKEM	UMS	VCOM
VRANDA	WIN	WORK	WPH										

Disclaimer

การเปิดเผยผลการสำรวจของสมาคมส่งเสริมสถาบันกรรมการบริษัทไทย (IOD) ในเรื่องการกำกับดูแลกิจการ (Corporate Governance) นี้ เป็นการดำเนินการตามนโยบายของสำนักงานคณะกรรมการกำกับหลักทรัพย์และตลาดหลักทรัพย์ โดยการสำรวจของ IOD เป็นการสำรวจและประเมินจากข้อมูลของบริษัทจดทะเบียนในตลาดหลักทรัพย์แห่งประเทศไทย และตลาดหลักทรัพย์ เอ็มเอไอ (MAI) ที่มีการเปิดเผยต่อสาธารณะ และเป็นข้อมูลที่ผู้ลงทุนทั่วไปสามารถเข้าถึงได้ ดังนั้น ผลสำรวจดังกล่าวจึงเป็นการนำเสนอในมุมมองของบุคคลภายนอก โดยไม่ได้เป็นการประเมินการปฏิบัติ และมีได้มีการใช้ข้อมูลภายในเพื่อการประเมิน ผลสำรวจดังกล่าวเป็นผลการสำรวจ ณ วันที่ปรากฏในรายงานการกำกับดูแลกิจการของบริษัทจดทะเบียนไทยเท่านั้น ดังนั้น ผลการสำรวจจึงอาจเปลี่ยนแปลงได้ภายหลังวันดังกล่าว หรือเมื่อข้อมูลที่เกี่ยวข้องมีการเปลี่ยนแปลง ทั้งนี้ บริษัทหลักทรัพย์ กรุงศรี จำกัด (มหาชน) มิได้ยืนยัน ตรวจสอบ หรือรับรองถึงความถูกต้องครบถ้วนของผลการสำรวจดังกล่าวแต่อย่างใด

Anti-corruption Progress Indicator 2020

Companies that have declared their intention to join CAC

7UP	ABICO	APURE	B52	BKD	BROCK	CI	ESTAR	EVER	FSMART	J	JKN	JMART	JMT
JSP	LDC	MAJOR	NCL	NOBLE	PK	PLE	SHANG	SKR	SPALI	SSP	SUPER	TGH	THAI
TQM	TTA	WIN	ZIGA										

Companies certified by CAC

2S	ADVANC	AF	AI	AIE	AIRA	AKP	AMA	AMANAHA	AMATA	AMATAV	AP	APCS	AQUA
ARROW	ASK	B	BAFS	BAM	BANPU	BAY	BBL	BCH	BCP	BCPG	BGC	BGRIM	BJCHI
BKI	BLA	BPP	BROOK	BRR	BSBM	BTS	BWG	CEN	CENEL	CFRESH	CGH	CHEWA	CHOTI
CHOW	CIG	CIMBT	CM	CMC	COM7	COTTO	CPALL	CPF	CPI	CPN	CSC	DCC	DELTA
DEMCO	DIMET	DRT	DTAC	DTC	EA	EASTW	ECL	EGCO	EP	EPG	ERW	ETE	FE
FNS	FPI	FPT	FSS	FTE	GBX	GC	GCAP	GEL	GFPT	GGC	GJS	GLOCON	GPI
GPSC	GSTEEL	GUNKUL	HANA	HARN	HEMP	HMPRO	HTC	ICC	ICI	IFS	ILINK	INET	INSURE
INTUCH	IRC	IRPC	ITEL	IVL	K	KASET	KBANK	KBS	KCAR	KCE	KGI	KKP	KSL
KTB	KTC	KWC	KWG	L&E	LANNA	LHFG	LHK	LPN	LRH	M	MAKRO	MALEE	MBAX
MBK	MBKET	MC	MCOT	META	MFC	MFEC	MINT	MONO	MOONG	MSC	MTC	MTI	NBC
NEP	NINE	NKI	NMG	NNCL	NOK	NSI	NWR	OCC	OCEAN	OGC	ORI	PAP	PATO
PB	PCSGH	PDG	PDI	PDJ	PE	PG	PHOL	PL	PLANB	PLANET	PLAT	PM	PPP
PPPM	PPS	PREB	PRG	PRINC	PRM	PSH	PSL	PSTC	PT	PTG	PTT	PTTEP	PTTGC
PYLON	Q-CON	QH	QLT	QTC	RATCH	RML	RWI	S & J	SAAM	SABINA	SAPPE	SAT	SC
SCB	SCC	SCCC	SCG	SCN	SEAOL	SE-ED	SELIC	SENA	SGP	SINGER	SIRI	SIS	SITHAI
SMIT	SMK	SMPC	SNC	SNP	SORKON	SPACK	SPC	SPI	SPRC	SRICHA	SSF	SSSC	SST
STA	SUSCO	SVI	SYMC	SYNTEC	TAE	TAKUNI	TASCO	TBSP	TCAP	TCMC	TFG	TFI	TFMAMA
THANI	THCOM	THIP	THRE	THREL	TIP	TIPCO	TISCO	TKS	TKT	TMD	TMILL	TMT	TNITY
TNL	TNP	TNR	TOG	TOP	TOPP	TPA	TPCS	TPP	TRU	TRUE	TSC	TSTH	TTB
TTCL	TU	TVD	TVI	TVO	TWPC	U	UBIS	UEC	UKEM	UOBKH	UPF	UV	UWC
VGI	VIH	VNT	WACOAL	WHA	WHAUP	WICE	WIJK	XO	ZEN				

N/A

3K-BAT	A	A5	AAV	ABM	ACAP	ACC	ACE	ACG	ADB	ADD	AEC	AEONTS	AFC
AGE	AH	AHC	AIT	AJ	AJA	AKR	ALL	ALLA	ALT	ALUCON	AMARIN	AMC	ANAN
AOT	APCO	APEX	APP	AQ	ARIN	ARIP	AS	ASAP	ASEFA	ASIA	ASIAN	ASIMAR	ASN
ASP	ASW	ATP30	AU	AUCT	AWC	AYUD	BA	BC	BCT	BDMS	BEAUTY	BEC	BEM
BFIT	BGT	BH	BIG	BIZ	BJC	BLAND	BLISS	BM	BOL	BR	BSM	BTNC	BTW
BUI	CAZ	CBG	CCET	CCP	CGD	CHARAN	CHAYO	CHG	CHO	CITY	CK	CKP	CMAN
CMO	CMR	CNT	COLOR	COMAN	CPH	CPL	CHAP	CPT	CPW	CRANE	CRC	CRD	CSP
CSR	CSS	CTW	CWT	D	DCON	DDD	DHOUSE	DITTO	DMT	DOD	DOHOME	DTCI	DV8
EASON	ECF	EE	EFORL	EKH	EMC	ESSO	ETC	F&D	FANCY	FLOYD	FMT	FN	FORTH
FVC	GENCO	GIFT	GL	GLAND	GLOBAL	GRAMMY	GRAND	GREEN	GSC	GTB	GULF	GYT	HFT
HPT	HTECH	HUMAN	HYDRO	ICN	IFEC	IHL	IIG	III	ILM	IMH	IND	INGRS	INOX
INSET	IP	IRCP	IT	ITD	JAK	JAS	JCK	JCKH	JCT	JR	JTS	JUBILE	JUTHA
JWD	KAMART	KC	KCM	KDH	KEX	KIAT	KISS	KK	KKC	KOOL	KTIS	KUMWEL	KUN
KWM	KYE	LALIN	LEE	LEO	LH	LIT	LOXLEY	LPH	LST	MACO	MANRIN	MATCH	MATI
MAX	M-CHAI	MCS	MDX	MEGA	METCO	MGT	MICRO	MIDA	MILL	MITSIB	MJD	MK	ML
MODERN	MORE	MPIC	MUD	MVP	NC	NCAP	NCH	NDR	NER	NETBAY	NEW	NEWS	NEX
NFC	NOVA	NPK	NRF	NSL	NTV	NUSA	NVD	NYT	OHTL	OISHI	OR	OSP	OTO
PACE	PACO	PAE	PAF	PERM	PF	PICO	PIMO	PJW	PMTA	POLAR	POMPUI	PORT	POST
PPM	PR9	PRAKIT	PRAPAT	PRECHA	PRIME	PRIN	PRO	PROEN	PROS	PROUD	PTL	RAM	RBF
RCI	RCL	RICHY	RJH	ROCK	ROH	ROJNA	RP	RPC	RPH	RS	RSP	RT	S
S11	SA	SABUY	SAFARI	SAK	SALEE	SAM	SAMART	SAMCO	SAMTEL	SANKO	SAUCE	SAWAD	SAWANG
SCGP	SCI	SCM	SCP	SDC	SE	SEAFCO	SF	SFLEX	SFT	SFG	SHR	SIAM	
SICT	SIMAT	SISB	SK	SKE	SKN	SKY	SLM	SLP	SMART	SMD	SMT	SO	SOLAR
SONIC	SPA	SPCG	SPG	SPVI	SQ	SR	SSC	STANLY	STAR	STARK	STC	STEC	STGT
STHAI	STI	STPI	SUC	SUN	SUTHA	SVH	SVOA	SWC	SYNEX	T	TACC	TAPAC	TC
TCC	TCCC	TCJ	TCOAT	TEAM	TEAMG	TGPRO	TH	THANA	THE	THG	THL	THMUI	TIDLOR
TIGER	TITLE	TK	TKN	TM	TMC	TMI	TMW	TNDT	TNH	TNPC	TOA	TPAC	TPBI
TPCH	TIPL	TIPIP	TPLAS	TPOLY	TPS	TQR	TR	TRC	TRITN	TRT	TRUBB	TSE	TSF
TSI	TSR	TSTE	TTI	TTT	TTW	TVT	TWP	TWZ	TYCN	UAC	UMI	UMS	UNIQ
UP	UPA	UPOIC	UREKA	UT	UTP	UVAN	VARO	VCOM	VI	VIBHA	VL	VNG	VPO
VRANDA	W	WAVE	WGE	WINMED	WINNER	WORK	WORLD	WP	WPH	WR	XPG	YCI	YGG
YUASA													

Disclaimer

การเปิดเผยผลการประเมินดัชนีชี้วัดความคืบหน้าการป้องกันความเสี่ยงของการมีส่วนเกี่ยวข้องกับการทุจริตคอร์รัปชัน (Anti-Corruption Progress Indicators) ของบริษัทจดทะเบียนในตลาดหลักทรัพย์แห่งประเทศไทยซึ่งจัดทำโดยสถาบันไทยพัฒน์ เป็นการดำเนินการตามนโยบายและตามแผนพัฒนาความยั่งยืนสำหรับบริษัทจดทะเบียนของสำนักงานคณะกรรมการกำกับหลักทรัพย์และตลาดหลักทรัพย์ โดยผลการประเมินดังกล่าวของสถาบันไทยพัฒน์ อาศัยข้อมูลที่ได้รับจากบริษัทจดทะเบียนตามที่บริษัทจดทะเบียนได้ระบุในแบบแสดงข้อมูลเพื่อการประเมิน Anti-Corruption ซึ่งได้อ้างอิงข้อมูลมาจากแบบแสดงรายการข้อมูลประจำปี (แบบ 56-1) รายงานประจำปี (แบบ 56-2) หรือในเอกสารและหรือรายงานอื่นที่เกี่ยวข้องของบริษัทจดทะเบียนนั้น แล้วแต่กรณี ดังนั้น ผลการประเมินดังกล่าวจึงเป็นการนำเสนอในมุมมองของสถาบันไทยพัฒน์ซึ่งเป็นบุคคลภายนอก โดยมีได้เป็นการประเมินการปฏิบัติของบริษัทจดทะเบียนในตลาดหลักทรัพย์แห่งประเทศไทย และมีได้ใช้ข้อมูลภายในเพื่อการประเมิน เนื่องจากผลการประเมินดังกล่าวเป็นเพียงผลการประเมิน ณ วันที่ปรากฏในผลการประเมินเท่านั้น ดังนั้น ผลการประเมินจึงอาจเปลี่ยนแปลงได้ภายหลังวันดังกล่าว หรือเมื่อข้อมูลที่เกี่ยวข้องมีการเปลี่ยนแปลง ทั้งนี้ บริษัทหลักทรัพย์ กรุงศรี จำกัด (มหาชน) มิได้ยืนยัน ตรวจสอบ หรือรับรองความถูกต้องครบถ้วนของผลการประเมินดังกล่าวแต่อย่างใด

Reference

การเปิดเผยข้อมูลบริษัทที่เข้าร่วมโครงการแนวร่วมปฏิบัติของภาคเอกชนไทยในการต่อต้านทุจริต (Thai CAC) ของสมาคมส่งเสริมสถาบันกรรมการบริษัทไทย (ข้อมูล ณ วันที่ 30 มกราคม 2564) มี 2 กลุ่ม คือ

- ได้ประกาศเจตนารมณ์เข้าร่วม CAC
- ได้รับการรับรอง CAC

Research Group

Investment Strategy

อิสระ อรดีดลเชษฐ

Head of Research Group, Macro-strategy
+662 659 7000 ext. 5001
Isara.Ordeedolchest@krungsrisecurities.com

ชัยยศ จีวางกูร

Technical Strategy
+662 659 7000 ext. 5006
Chaiyot.Jiwangkul@krungsrisecurities.com

อาทิตย์ จันทร์สว่าง

Retail Investment Strategy
+662 659 7000 ext. 5005
Artit.Jansawang@krungsrisecurities.com

นลินี ประมาณ

Assistant Strategist
+662 659 7000 ext. 5011
Nalinee.Praman@krungsrisecurities.com

Fundamental Research

ณภัทร จันทร์เสรีกุล

Energy, Petrochemical and Utilities (Power)
+662 659 7000 ext. 5000
Napat.Chantaraserukul@krungsrisecurities.com

ปฎิภาค นวาวรัตน์

ICT, Media and Transportation (Land)
+662 659 7000 ext. 5003
Phatipak.Navawatana@krungsrisecurities.com

รัฐศักดิ์ พิริยะอนนท์

Property and Bank
+662 659 7000 ext. 5016
Ratasak.Piriyanont@krungsrisecurities.com

ปฏิพล ประวังสุข

Assistant analyst
+662 659 7000 ext. 5012
Patipol.Prawangsuk@krungsrisecurities.com

สิริการย์ กฤษณินพัทธ์

Healthcare, IE, Property Fund/REITs and Utilities (Water)
+662 659 7000 ext. 5018
Sirikarn.Krisnipat@krungsrisecurities.com

อดิศักดิ์ พรหมบุญ

Agribusiness, Food and Construction Services
+662 659 7000 ext. 5013
Adisak.Prombun@krungsrisecurities.com

พีรวัสส์ คุปต์เลิศพงษ์

Assistant analyst
+662 659 7000 ext. 5008
Peerawat.Kupatilertpong@krungsrisecurities.com

Research Support

ยุภาวณี เล้าตระกูลชัย

Database
+662 659 7000 ext. 5002
Yuphawanee.Laotrakunchai@krungsrisecurities.com

ณัฐกานต์ โฟศรีศรี

Database
+662 659 7000 ext. 5015
Natthakan.Phosri@krungsrisecurities.com

Krungsri Securities

01 สำนักงานใหญ่

898 อาคารเพลินจิตทาวเวอร์ ชั้น 3
ถนนเพลินจิต แขวงลุมพินี เขตปทุมวัน กรุงเทพฯ 10330
โทร. +662 659 7000 โทรสาร. +662 658 5699

03 เซ็นทรัลบางนา

589/151 อาคารเซ็นทรัลซิตีทาวเวอร์ ชั้น 27 ถนนเทพ
รัตน แขวงบางนาเหนือ เขตบางนา กรุงเทพฯ 10260
โทร. +662 763 2000 โทรสาร. +662 399 1448

05 สุพรรณบุรี

249/171-172 หมู่ 5 ถนนเนรแก้ว ตำบลท่าระหัด อำเภอ
เมืองสุพรรณบุรี จังหวัดสุพรรณบุรี 72000
โทร. +663 596 7981 โทรสาร. +663 552 2449

07 นครปฐม

67/1 ถนนราชดำเนิน ตำบลพระปฐมเจดีย์ อำเภอเมือง
นครปฐม จังหวัดนครปฐม 73000
โทร. +663 427 5500-7 โทรสาร. +663 421 8989

09 พิษณุโลก

275/1 อาคารธนาคารกรุงศรีอยุธยา จำกัด(มหาชน)
สาขาพิษณุโลก ถนนพิชัยสงคราม ตำบลในเมือง อำเภอ
เมืองพิษณุโลก จังหวัดพิษณุโลก 65000
โทร. +665 530 3360 โทรสาร. +665 530 2580

11 หาดใหญ่

90-92-94 อาคารธนาคารกรุงศรีอยุธยา จำกัด (มหาชน)
สาขาหาดใหญ่ ถนนนิพัทธ์อุทิศ 1 ตำบลหาดใหญ่ อำเภอ
หาดใหญ่ จังหวัดสงขลา 90110
โทร. +667 422 1229 โทรสาร. +667 422 1411

02 เอ็มโพเรียม

622 เอ็มโพเรียมทาวเวอร์ ชั้น 10 ถนนสุขุมวิท 24
แขวงคลองตัน เขตคลองเตย กรุงเทพฯ 10110
โทร. +662 695 4539-40 โทรสาร. +662 695 4599

04 พระราม 2

356, 358, 360 ชั้น 4 ถนนพระราม 2 แขวงสามตำ
เขตบางขุนเทียน กรุงเทพฯ 10150
โทร. +662 013 7145 โทรสาร. +662 895 9557

06 ชลบุรี

64/17 ถนนสุขุมวิท ตำบลบางปลาสร้อย
อำเภอเมืองชลบุรี จังหวัดชลบุรี 20000
โทร. +663 312 6 580 โทรสาร. +663 312 6588

08 เชียงใหม่

70 อาคารธนาคารกรุงศรีอยุธยา จำกัด(มหาชน)
สาขาประตูช้างเผือก ถนนช้างเผือก ตำบลศรีภูมิ
อำเภอเมืองเชียงใหม่ จังหวัดเชียงใหม่ 50200
โทร. +665 321 9234 โทรสาร. +665 321 9247

10 ขอนแก่น

114 อาคารธนาคารกรุงศรีอยุธยา จำกัด(มหาชน) สาขา
ขอนแก่น ถนนศรีจันทร์ ตำบลในเมือง อำเภอเมืองขอนแก่น
จังหวัดขอนแก่น 40000
โทร. +664 322 6120 โทรสาร. +664 322 6180

คำแนะนำการลงทุน

ซื้อ: หุ้นที่คาดหวังอัตราผลตอบแทนรวมจากการลงทุนเกินกว่า 10% ภายในระยะเวลา 1 ปีข้างหน้า

ถือ: หุ้นที่คาดหวังอัตราผลตอบแทนรวมจากการลงทุนระหว่าง -10% ถึง 10% ภายในระยะเวลา 1 ปีข้างหน้า

ขาย: หุ้นที่คาดหวังอัตราผลตอบแทนรวมจากการลงทุนน้อยกว่า -10% ภายในระยะเวลา 1 ปีข้างหน้า